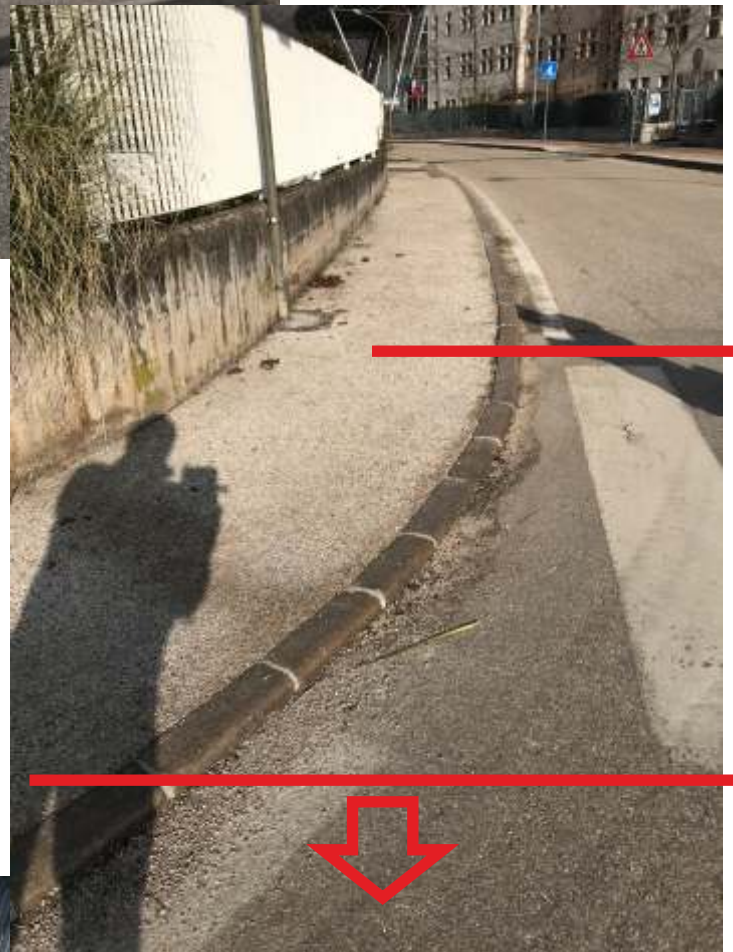




Via Perlasca

Lungo il marciapiede interno è importante non collocare ingombri; le persone ipovedenti percorrono questaparte del marciapiede.

Il passaggio pedonale è eccessivamente vicino all'intersezione stradale.



E' buona norma porre la corsia pedonale all'interno del marciapiede, la corsia ciclabile tra la pedonale e la carreggiata stradale.



Via Rotaliana



Spesso le aiuole, per cattiva manutenzione, occupano buona parte del marciapiede.



Ingombri sui marciapiedi devono essere indicati con maggior visibilità.



Corso del Popolo



Pendenza trasversale al marciapiede, impossibile da percorrere linearmente con una carrozzina.



Linee zebraie pedonali non allineate alla discesa dal marciapiede



Passaggio pedonale a distanza insufficiente dal incrocio



Tombini e dissesti sulle strisce pedonali

Corso del Popolo

Rampa davvero poco agevole per una carrozzina



Le rampe di accesso al marciapiede che utilizzano parte dello stesso risultano pericolose per la pendenza trasversale che determinano.

Ingombri sui marciapiedi e fioriere «basse» sono oggetti di inciampo o contundenti.



Corso del Popolo

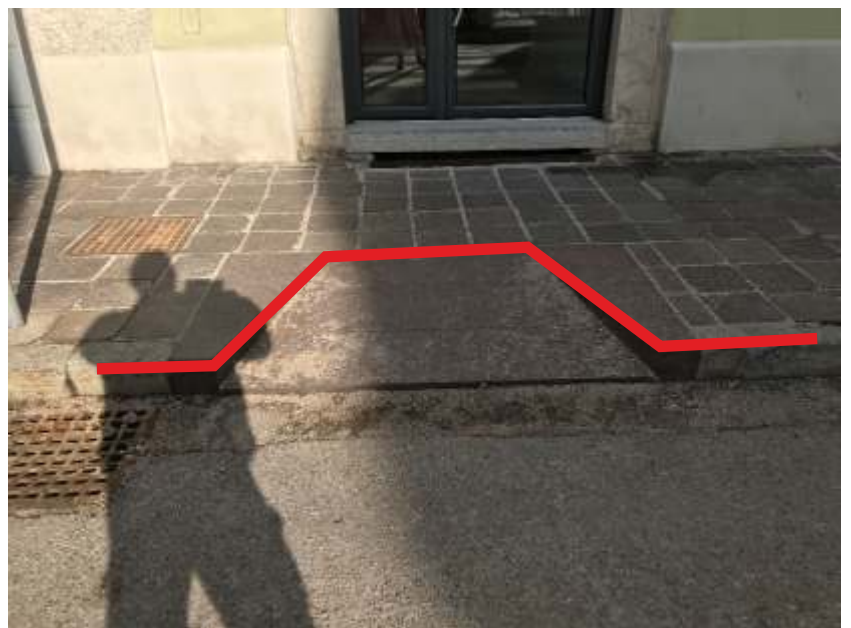


Impianto di montascale rimosso, opera non sbarriera!

Ingombri sui marciapiedi e fioriere «basse» sono oggetti di inciampo o contudenti.



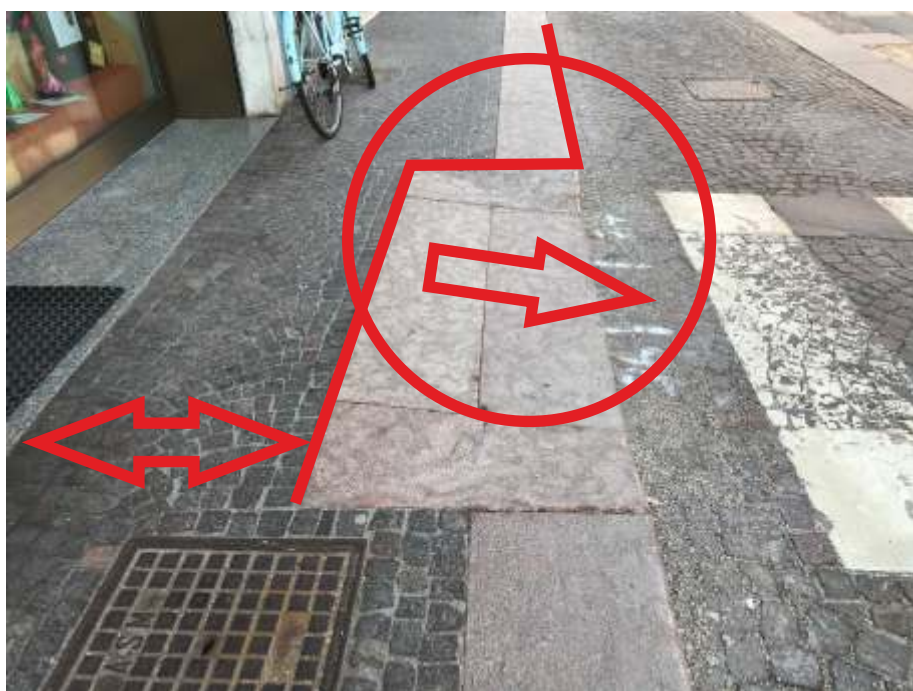
Le rampe di accesso al marciapiede che utilizzano parte dello stesso risultano pericolose per la pendenza trasversale che determinano.



Corso Giuseppe Mazzini



Ingombri sui marciapiedi e fioriere «basse» sono oggetti di inciampo o contudenti.



Le rampe di accesso al marciapiedi che utilizzano parte dello stesso risultano pericolose per la pendenza trasversale che determinano.

Corso Giuseppe Mazzini



Gli ingombri sui marciapiedi devono essere indicati con maggior visibilità e disposti con attenzione. E' opportuno lasciare lo spazio lungo il muro libero poichè è utilizzato come riferimento dagli ipo-vedenti.

Piazza Sangiovanni



L'intera piazza non è stata considerata per l'uso pedonale, mancano i percorsi e l'opportuna segnaletica.



Piazza Sangiovanni



Mancano le rampe di accesso al marciapiede che non coincidono con la segnaletica orizzontale delle strisce pedonali.



Sulla segnaletica orizzontale di attraversamento ci sono caditoie non allineate al piano stradale.





Piazza Sangiovanni

L'intera piazza non ha precisi percorsi pedonali.



Segnaletica orizzontale assente, mancano le indicazioni di marciapiede.



Accesso allo spazio pubblico della nuova biblioteca; non sono individuati i marciapiedi e le corsie veicolari.

Piazza Sangiovanni

Interferenza tra percorso pedonale e veicolare.



Spazi di accesso a parcheggi riservati a disabili non collegati ai marciapiedi.



Segnaletica orizzontale e rampe di accesso al marciapiede poco congruenti.

Via Roma - Via Taiti

Larghezza dei marciapiede «inaccettabile» per una carrozzina.



Spesso gli spazi pedonali o ciclabili sono occupati da mezzi in sosta.



Botole e caditoie non compatibili con il percorso pedonale





Via Francesco Filos

Ingombri sui marciapiedi e fioriere «basse» sono oggetti di inciampo o contudenti.

Segnaletica orizzontale - linee zebraie pedonali da mantenere



Segnaletica orizzontale assente, marciapiede non identificato e piano stradale dissestato

Piazza Pio XII

Ingombri sui marciapiedi e fioriere «basse» sono oggetti o contundenti o di inciampo.



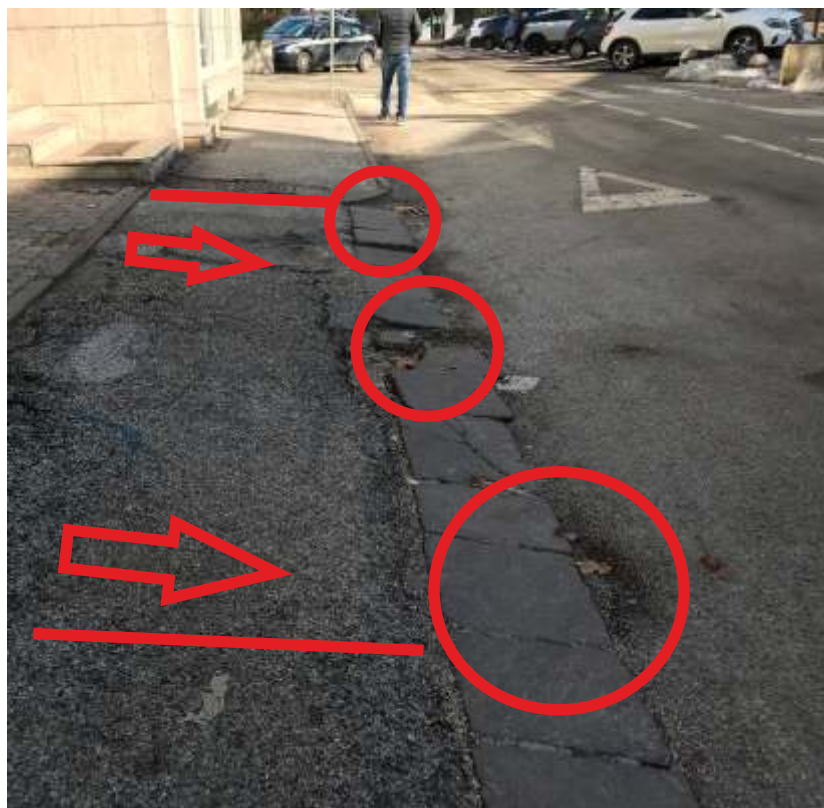
Ingombri sui marciapiedi sono oggetti o contundenti o di inciampo.



Spesso le aiuole, per cattiva manutenzione, occupano buona parte del marciapiede.



Piazza Pio XII



Rampe di accesso al marciapiede dissestate. Pendenza trasversale del marciapiede rendono la percorrenza molto impegnativa.



Ingombri sui marciapiedi e fioriere «basse» sono oggetti o contundenti o di inciampo.

Via Alpini

Rampe di accesso al marciapiede che non coincidono con la segnaletica orizzontale delle strisce pedonali.



Passi Carrai che determinano pendenze trasversali al pubblico marciapiede



La segnaletica orizzontale delle strisce pedonali non è completata con la rampa di accesso al marciapiede.



Via Damiano Chiesa



Portabiciclette ed altri
oggetti «bassi»
risultano
estremamente
pericolosi per gli
ipovedenti.



I marciapiedi
«spariscono» nei
passi-carrai privi di
manutenzione e piano
stradale dissestato

Via Damiano Chiesa

Attraversamento e strisce pedonali coincidenti con passo carraio.
Pendenza eccessiva dei raccordi del marciapiede.



Rampe di collegamento eccessivamente pendenti.



Il muretto necessita di parapetto per evitare l'accesso e la caduta a soggetti ipovedenti

