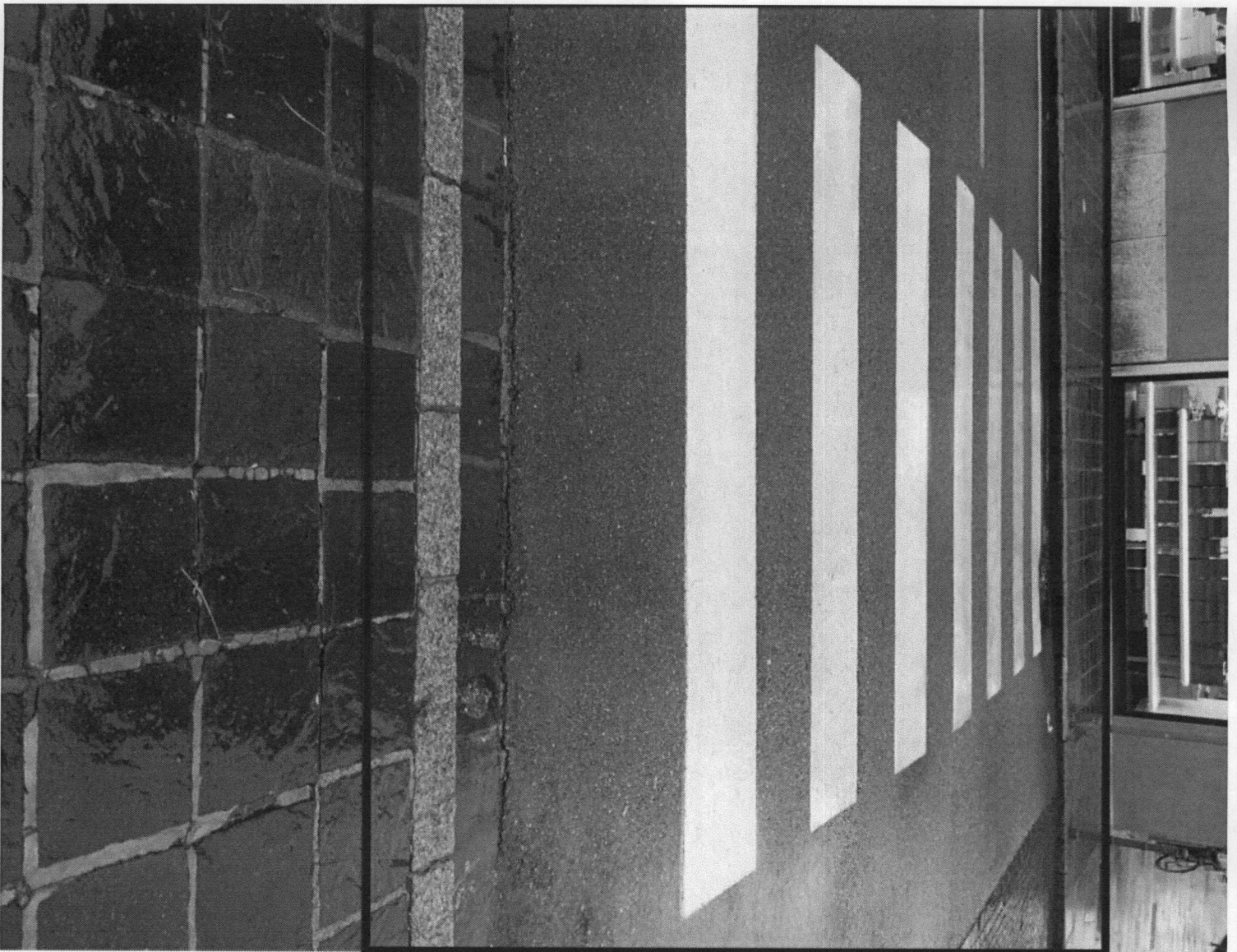


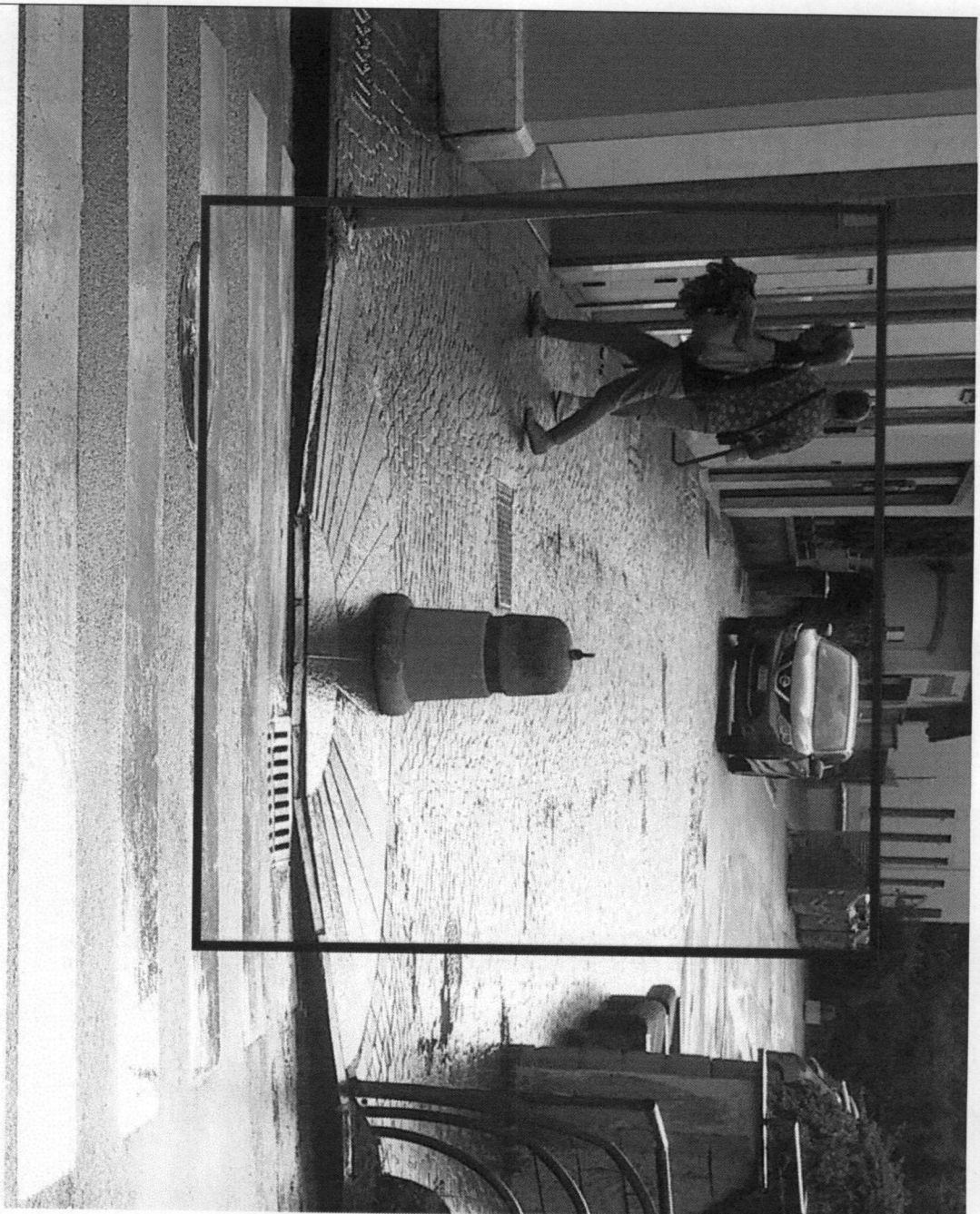
N° 1

UNO DEI POCCHI RACCORDI CHE RISPETTANO
LA PENDENZA VOLUTA DALLA NORMATIVA.
SE NON FOSSE PER L'ASFALTO CHE CREA UNO
SCALINO NEL SCENDERE DAL DISLIVELLO E LA
CANALETTA CHE E' INCLINATA VERSO L'INIZIO
DELLA PENDENZA.



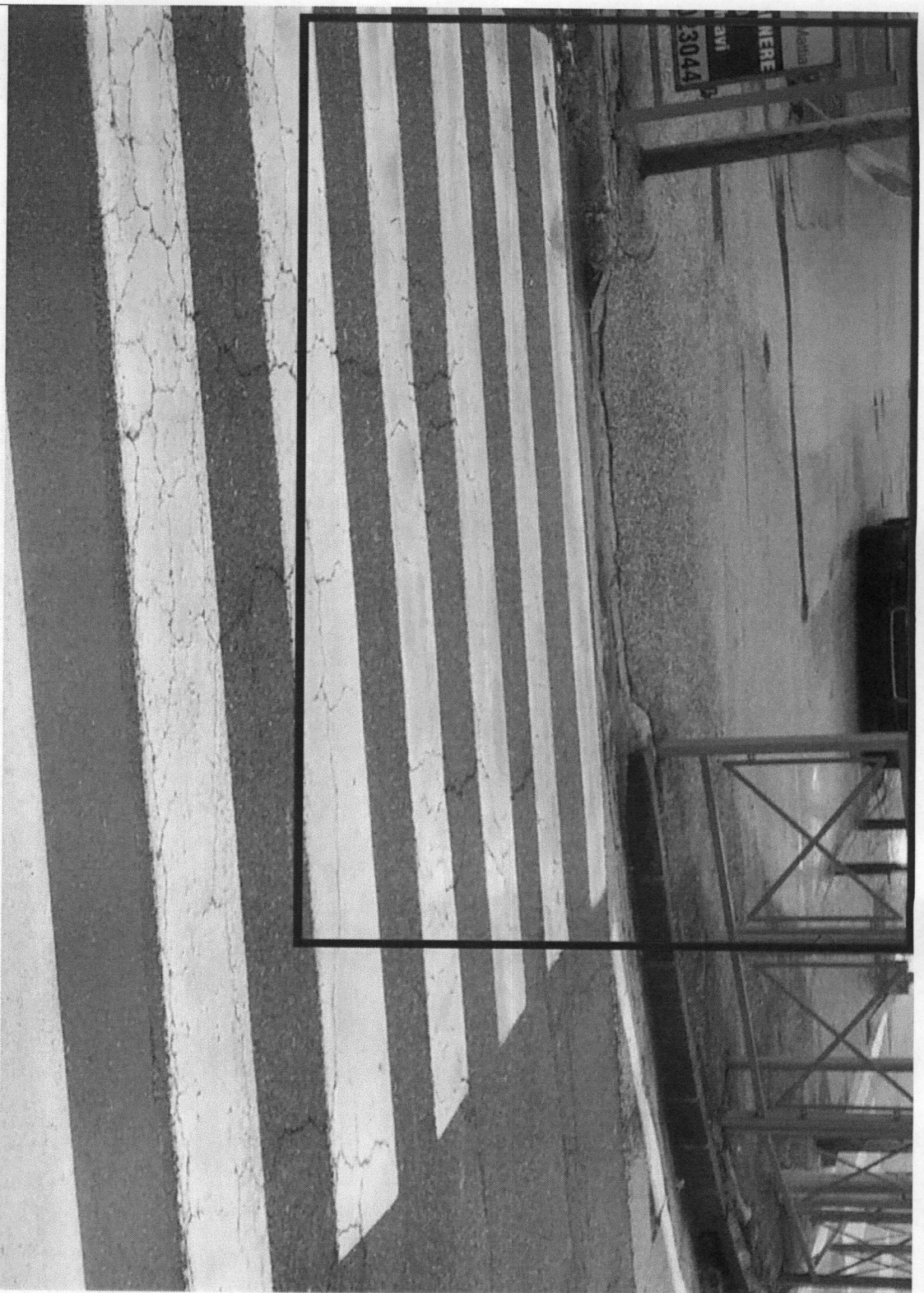
N° 2

ATTRAVERSAMENTO PEDONALE VERSO
VETRINE FEDRIZZI SENZA ALCUN INVITO
FRA CARREGGIATA E MARCIAPIEDE



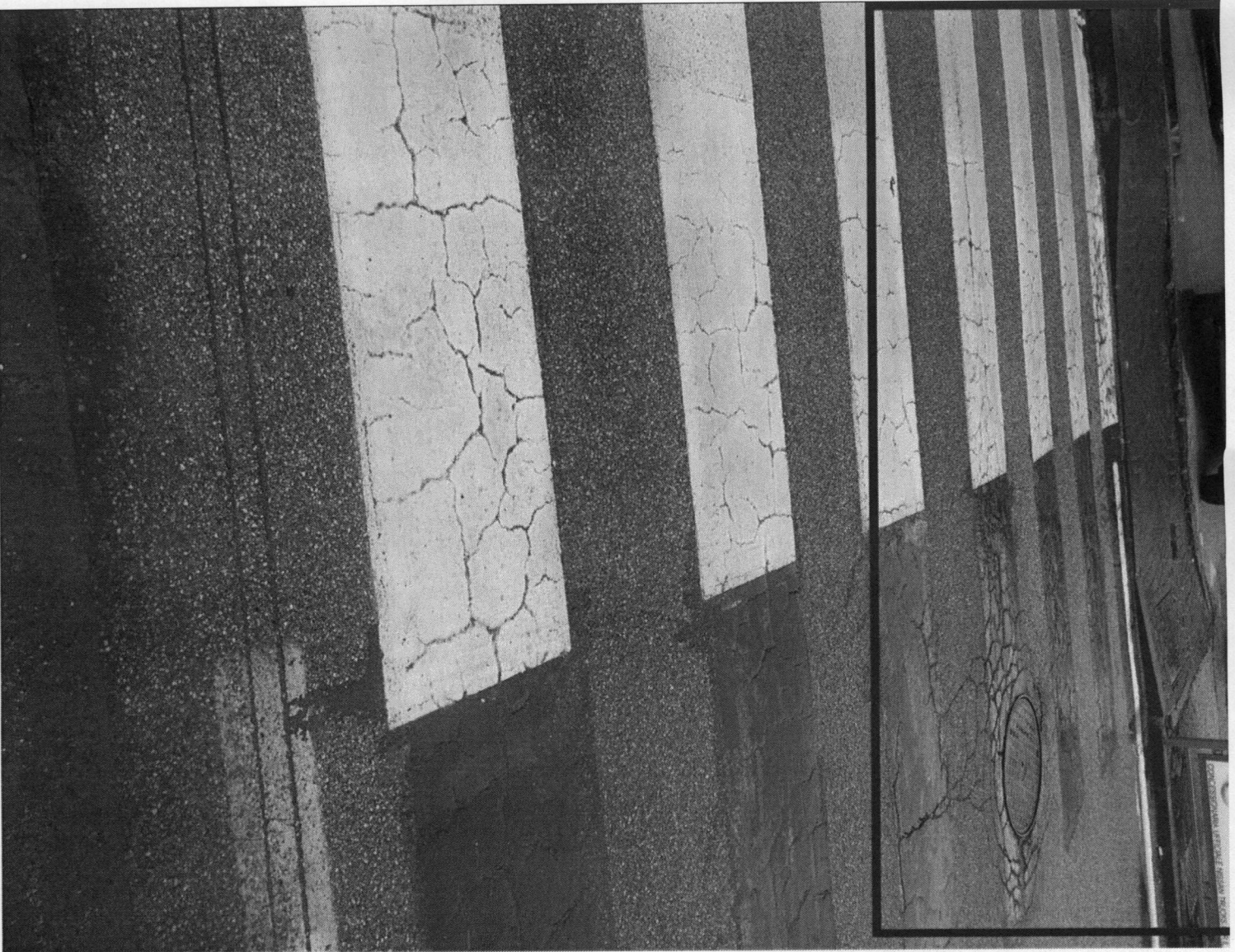
N° 3

- PENDENZA INFERIORE AL 15 % COME DA
NORMATIVA MA CON 2 OSTACOLI:
- IL BIRILLO CENTRALE CHE OCCUPA
LO SPAZIO DI MANOVRA PER CHI USA
LA CARROZZELLA
- LA BOTOLA CHE CREA UN PERCORSO
INSTABILE PRIMA DELLA SALITA



N° 4

PENDENZA SUPERIORE AL 15 %
CON STRISCE PEDONALI
TROPPO VICINE ALL'INCROCIO
E IL PASSAGGIO NON E' LARGO
COME LE STRISCE



N° 5

LE STRISCE PEDONALI NON SONO IN LINEA CON
L'EFFETTIVO PASSAGGIO SUL MARCIAPIEDE
DOVUTO AL BEN FATTO SPOSTAMENTO DELLE
STRISCIE ALLONTANANDOLE COSI'
DALL'INCROCIO



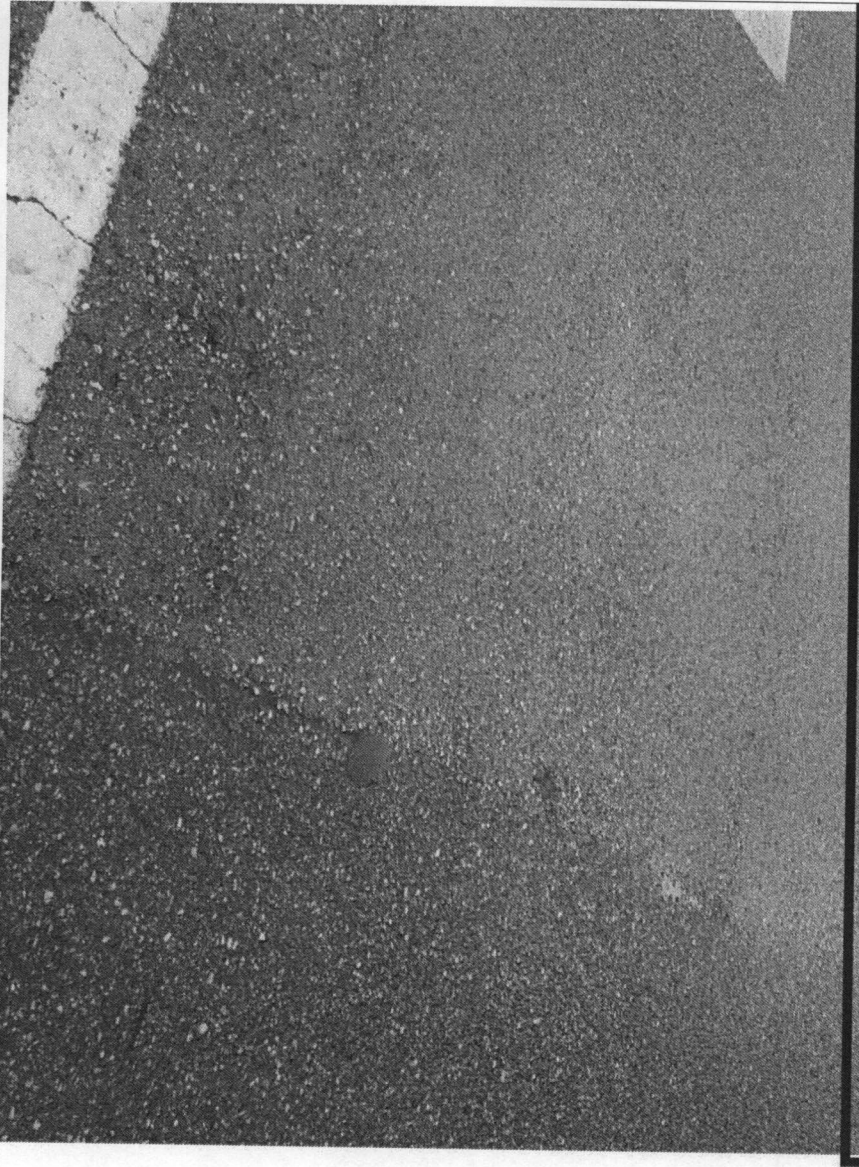
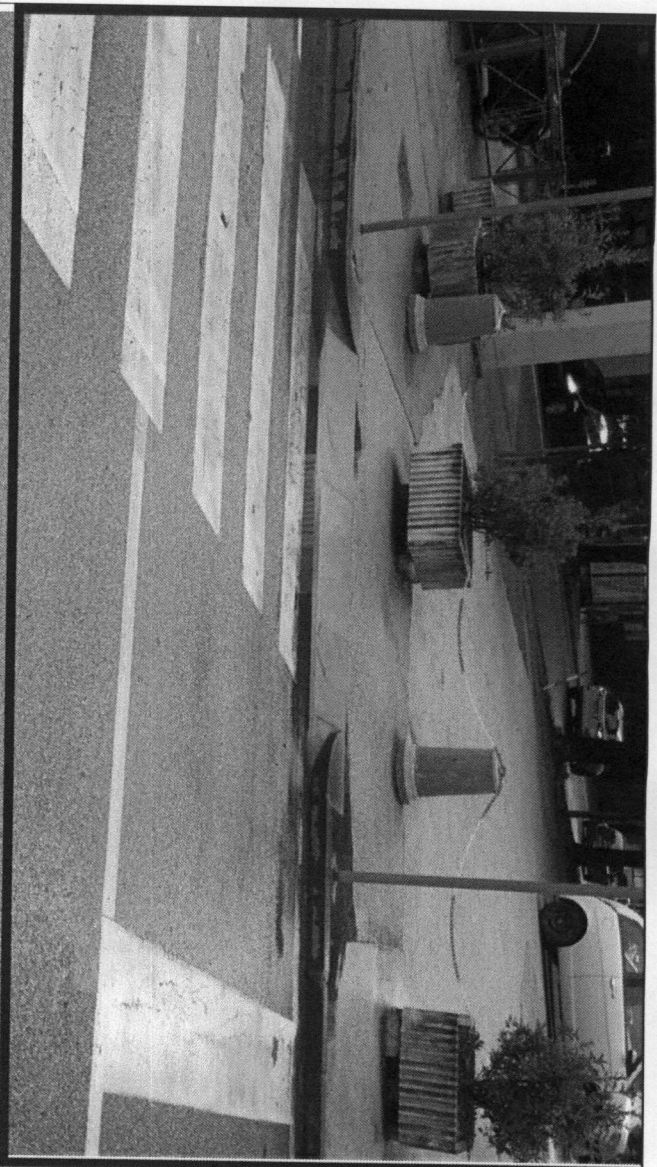
N° 6

I 2 PALI SONO DI IMPICCIO PER IL DISABILE CHE
SI MUOVE IN CARROZZELLA E IL PAVIMENTO
ANTISTANTE I PALI NON E' QUELLO PIU'
INDICATO



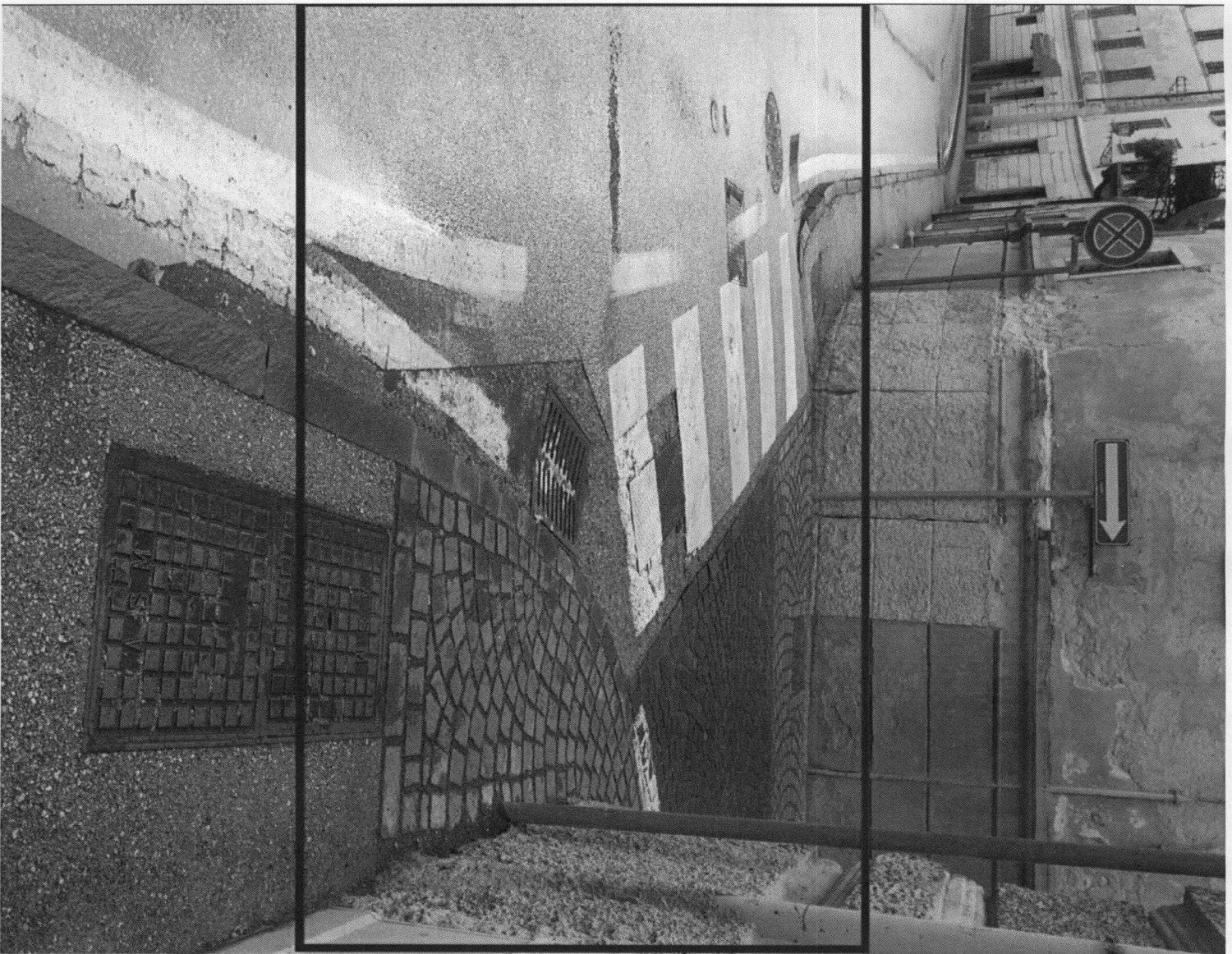
N° 7

ATTRAVERSAMENTO PEDONALE INCROCIO
AZIENDE AGRARIE, SI NOTA IMPERFEZIONI DI
RACCORDO TRA IL MANTO STRADALE DELLA
CARREGGIATA E IL MARCIAPIEDE E DALL'ALTRA
PARTE SAREBBE DA VERIFICARE LA POSIZIONE
DEL PALO DEL SEGNALE SE SIA IN POSIZIONE
CORRETTA



N° 8

ATTRAVERSAMENTO PEDONALE CON PENDENZA
SUPERIORE AL 15 % CON RISTAGNO D'ACQUA CHE
SI PROLUNGA ANCHE VERSO L'INCROCIO, CON
FIORIERE PRIVATE CHE OSTRUISCONO UNA
BUONA MANOVRA PER LE PERSONE IN
CARROZZELLA



N° 9

SI NOTA LA BOTOLA IN MEZZO AL PASSAGGIO
PEDONALE E QUNDI CREA UN PERCORSO
INSTABILE PER LE PERSONE CHE FANNO USO DI
CARROZZELLA



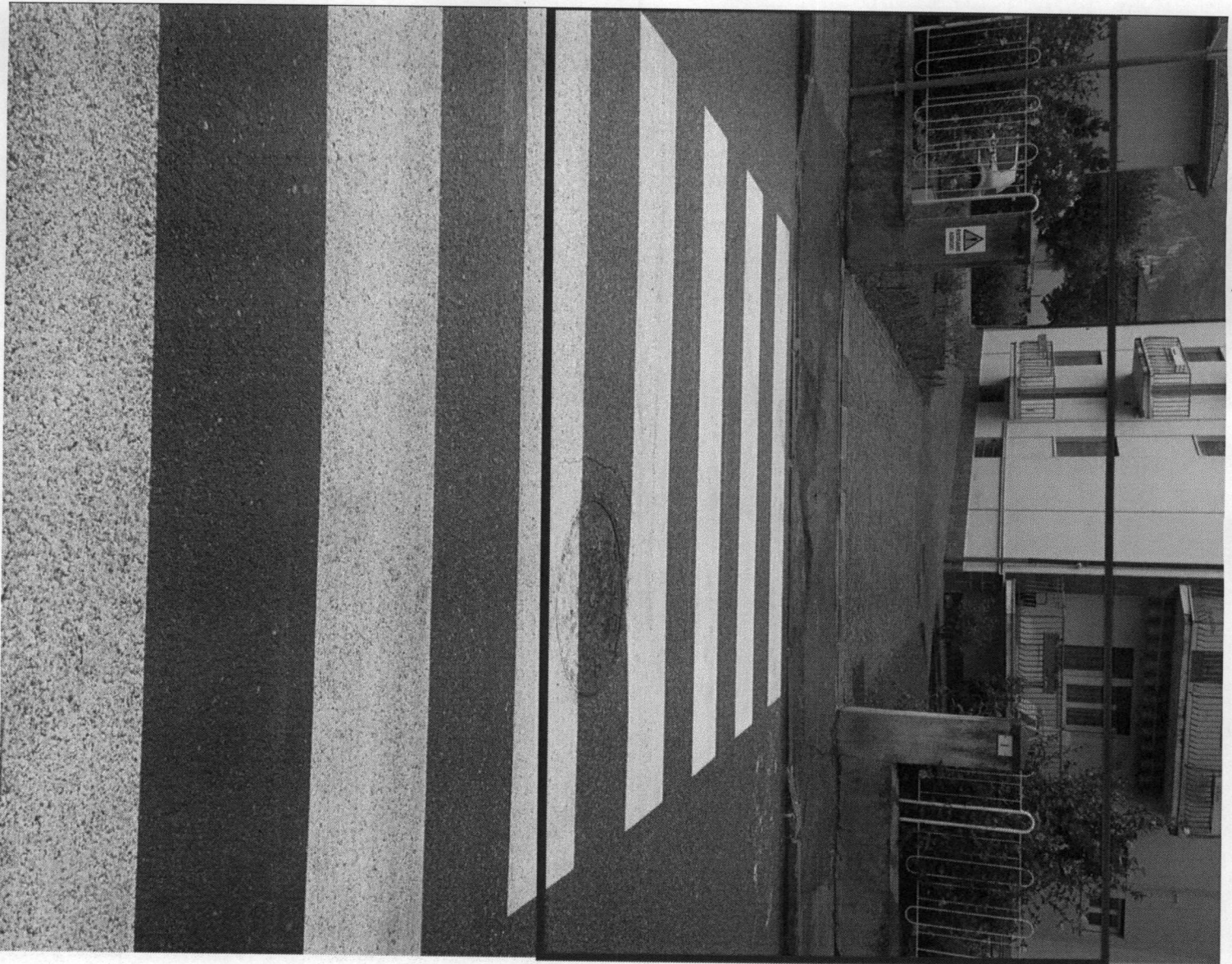
N° 10

LAPENDENZA IN SENSO LONGITUDINALE DEL
MARCIAPIEDE E' SUPERIORE ALL' 1 % AMMESSO E
QUINDI UN FORTE PERICOLO PER CHI CON LA
CARROZZELLA SALE SUL MARCIAPIEDE PER POI
STERZARE



N° 11

INCROCIO BAR STELLA LE STRISCIE PEDONALI
SBATTONO CONTRO UNO SCALINO



N° 12

NEI PRESSI DEL CINEMA DI FRONTE EX POMPE
FUNEBRI SI CHIARAMENTE UN DISSESTO
DELL'ASFALTO SUL MARCIAPIEDE E UN
RACCORDO FRA CARREGGIATA NON DEI
MIGLIORI



N° 13

FRONTE INGRESSO RICOVERO
DOVE C'E' UNA PROBABILITA'
MAGGIORE CHE ESCANO PER-
SONE IN CARROZZINA, ANCHE
QUALE STRISCE SBATTONO
CONTRO UNO SCALINO



N° 14

PASSAGGIO FRA AZIENDE
AGRARIE E PIZZERIA
DUOMO, A SX IL MARCIA-
PIEDE E' EVIDENTEMENTE
STRETTO, SOTTO MISURA
PER LA CIRCOLAZIONE IN
CARROZZELLA E A DX
TROPPO SCONNESSO



N° 15

FIANCO RISTORANTE ROMA, IL PASSAGGIO
PEDONALE NON PERMETTE ALLE PERSONE IN
CARROZZELLA DI SALIRE AGEVOLMENTE SUL
MARCIAPIEDE



N° 16

PERCORRENDO IN CARROZZELLA LE
STRISCE VERSO SX E VOLENDO
ANDARE VERSO LA CANONICA SI
INCONTRANO BEN 2 OSTACOLI



N° 17

MARCIAPIEDI TROPPO STRETTI



N° 18

MARCIAPIEDI TROPPO STRETTI E CON
PENDENZE TRASVERSALI NON A NORMA