

SCHEDA

NUMERO	1301	FOGLIO DI MAPPA	
COMPENSORIO	C5	N° DI PARTICELLA EDILIZIA	338
COMUNE AMMINISTRATIVO	MEZZOLOMBARDO	DATA RILIEVO	giugno 1996
COMUNE CATASTALE	MEZZOLOMBARDO	RILEVATORE	M. TOMAZZONI
INDIRIZZO/LOCALITA'	Corso del Popolo		



1	Tipologia funzionale			
	edificio prevalentemente residenziale	A	baite	E
	edificio produttivo	B	malghe	F
	edificio speciale	C		G
	stalle	D		H
2	Epoca di costruzione			
	anteriore al 1860		8	
	tra il 1860 e il 1939		6	
	posteriore al 1939		4	
3	Tipologia architettonica storica			
	alta definizione		8	
	media definizione		6	
	bassa definizione		4	
	nessuna definizione		0	
4	Permanenza dei caratteri formali tradizionali			
	volumetrici originali	2	1	0
	costruttivo	2	1	0
	complementari	2	1	0
	decorativi	2	1	0
	TOTALE		22	
5	Degrado			
	nullo			
	medio			
	elevato			
6	Grado di utilizzo			
	utilizzato			
	sottoutilizzato			
	in stato di abbandono			
7	Spazi di pertinenza			
	alta qualità			
	media qualità			
	bassa qualità			
8	Vincoli legislativi Immobile sottoposto a vincolo in base alla L. n° 1089 del 1.6.1939.			
9	Categoria di intervento prevista dal piano precedente C.1 restauro			
10	Note La chiesa col convento adiacente costituisce un insieme di rilevante interesse storico-architettonico.			
PROGETTO				
11	Categoria di intervento prevista		R1 - Restauro	
12	Vincoli particolari	tipo di vincolo		
		oggetto di vincolo		
13	Categoria di intervento prevista per gli spazi di pertinenza		M2 - Manutenzione straordinaria	

ALLEGATO SCHEDA

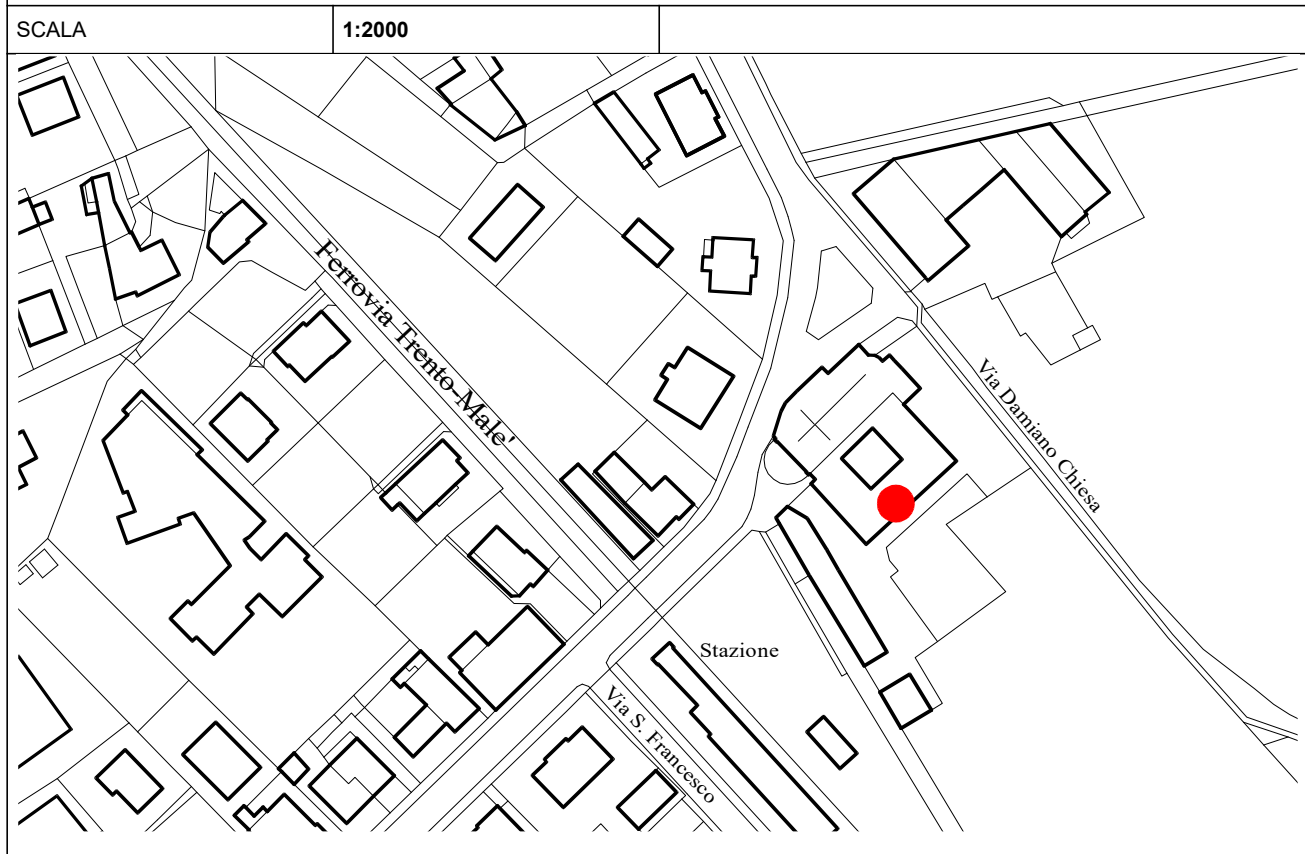
scheda n. 1301

NUMERO	1301	FOGLIO DI MAPPA
COMPENSORIO	C5	N° DI PARTICELLA EDILIZIA 338
COMUNE AMMINISTRATIVO	MEZZOLOMBARDO	DATA RILIEVO giugno 1996
COMUNE CATASTALE	MEZZOLOMBARDO	RILEVATORE M. TOMAZZONI
INDIRIZZO/LOCALITA'	Corso del Popolo	



SCHEDA

NUMERO	1302	FOGLIO DI MAPPA	
COMPENSORIO	C5	N° DI PARTICELLA EDILIZIA	337
COMUNE AMMINISTRATIVO	MEZZOLOMBARDO	DATA RILIEVO	giugno 1996
COMUNE CATASTALE	MEZZOLOMBARDO	RILEVATORE	M. TOMAZZONI
INDIRIZZO/LOCALITA'	Corso del Popolo, 43		



1	Tipologia funzionale			
	edificio prevalentemente residenziale	A	baite	E
	edificio produttivo	B	malghe	F
	edificio speciale	C		G
	stalle	D		H
2	Epoca di costruzione			
	anteriore al 1860		8	
	tra il 1860 e il 1939		6	
	posteriore al 1939		4	
3	Tipologia architettonica storica			
	alta definizione		8	
	media definizione		6	
	bassa definizione		4	
	nessuna definizione		0	
4	Permanenza dei caratteri formali tradizionali			
	volumetrici originali	2	1	0
	costruttivo	2	1	0
	complementari	2	1	0
	decorativi	2	1	0
	TOTALE		21	
5	Degrado			
	nullo			
	medio			
	elevato			
6	Grado di utilizzo			
	utilizzato			
	sottoutilizzato			
	in stato di abbandono			
7	Spazi di pertinenza			
	alta qualità			
	media qualità			
	bassa qualità			
8	Vincoli legislativi Immobile sottoposto a vincolo in base alla L. n° 1089 del 1.6.1939.			
9	Categoria di intervento prevista dal piano precedente C.1 restauro			
10	Note Convento annesso alla chiesa. Di particolare interesse il chiostro nella sua omogeneità tipo rustico locale.			
PROGETTO				
11	Categoria di intervento prevista		R1 - Restauro	
12	Vincoli particolari	tipo di vincolo		
		oggetto di vincolo		
13	Categoria di intervento prevista per gli spazi di pertinenza		R1 - Restauro	

ALLEGATO SCHEDA

scheda n. 1302

NUMERO	1302	FOGLIO DI MAPPA	
COMPENSORIO	C5	N° DI PARTICELLA EDILIZIA	337
COMUNE AMMINISTRATIVO	MEZZOLOMBARDO	DATA RILIEVO	giugno 1996
COMUNE CATASTALE	MEZZOLOMBARDO	RILEVATORE	M. TOMAZZONI
INDIRIZZO/LOCALITA'	Corso del Popolo, 43		



SCHEDA

NUMERO	1303	FOGLIO DI MAPPA
COMPENSORIO	C5	N° DI PARTICELLA EDILIZIA 227/12
COMUNE AMMINISTRATIVO	MEZZOLOMBARDO	DATA RILIEVO giugno 1996
COMUNE CATASTALE	MEZZOLOMBARDO	RILEVATORE M. TOMAZZONI
INDIRIZZO/LOCALITA'	Corso del Popolo	



SCALA	1:2000	
-------	--------	--



1	Tipologia funzionale			
	edificio prevalentemente residenziale	<div>A</div>	baite	<div>E</div>
	edificio produttivo	<div>B</div>	malghe	<div>F</div>
	edificio speciale	<div>C</div>		<div>G</div>
	stalle	<div>D</div>		<div>H</div>
2	Epoca di costruzione			
	anteriore al 1860		<div>8</div>	
	tra il 1860 e il 1939		<div>6</div>	
	posteriore al 1939		<div>4</div>	
3	Tipologia architettonica storica			
	alta definizione		<div>8</div>	
	media definizione		<div>6</div>	
	bassa definizione		<div>4</div>	
	nessuna definizione		<div>0</div>	
4	Permanenza dei caratteri formali tradizionali			
	volumetrici originali	<div>2</div>	<div>1</div>	<div>0</div>
	costruttivo	<div>2</div>	<div>1</div>	<div>0</div>
	complementari	<div>2</div>	<div>1</div>	<div>0</div>
	decorativi	<div>2</div>	<div>1</div>	<div>0</div>
	TOTALE		<div>17</div>	
5	Degrado			
	nullo		<div></div>	
	medio		<div></div>	
	elevato		<div></div>	
6	Grado di utilizzo			
	utilizzato		<div></div>	
	sottoutilizzato		<div></div>	
	in stato di abbandono		<div></div>	
7	Spazi di pertinenza			
	alta qualità		<div></div>	
	media qualità		<div></div>	
	bassa qualità		<div></div>	
8	Vincoli legislativi			
9	Categoria di intervento prevista dal piano precedente C.1 restauro			
10	Note	L'edificio oggi utilizzato a magazzino, apparteneva al complesso della chiesa-convento. Conserva elementi di interesse quali le arcate al piano terra o una trifora verso la stazione.		
PROGETTO				
11	Categoria di intervento prevista		R2 - Risanamento conservativo	
12	Vincoli particolari		Non è ammessa la sopraelevazione di cui all'art. 105 della L.P. 4 agosto 2015, n.15.	
	tipo di vincolo			
	oggetto di vincolo			
13	Categoria di intervento prevista per gli spazi di pertinenza		M2 - Manutenzione straordinaria	

SCHEDA

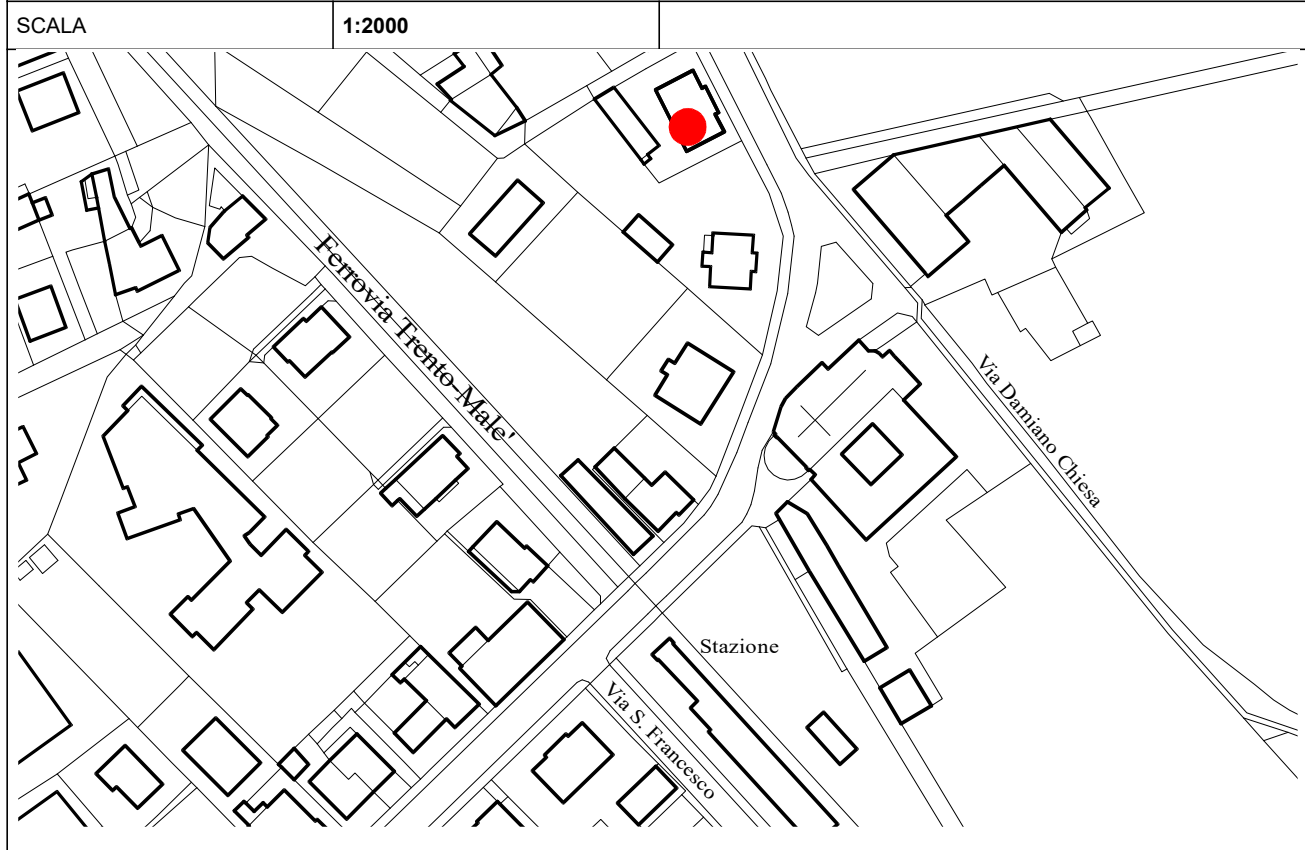
NUMERO	1303 A	FOGLIO DI MAPPA	
COMPRESORIO	C5	N° DI PARTICELLA EDILIZIA	227/12
COMUNE AMMINISTRATIVO	MEZZOLOMBARDO	DATA RILIEVO	giugno 1996
COMUNE CATASTALE	MEZZOLOMBARDO	RILEVATORE	M. TOMAZZONI
INDIRIZZO/LOCALITA'	Corso del Popolo		



1	Tipologia funzionale			
	edificio prevalentemente residenziale	A	baite	E
	edificio produttivo	B	malghe	F
	edificio speciale	C	garage	G
	stalle	D		H
2	Epoca di costruzione			
	anteriore al 1860		8	
	tra il 1860 e il 1939		6	
	posteriore al 1939		4	
3	Tipologia architettonica storica			
	alta definizione		8	
	media definizione		6	
	bassa definizione		4	
	nessuna definizione		0	
4	Permanenza dei caratteri formali tradizionali			
	volumetrici originali	2	1	0
	costruttivo	2	1	0
	complementari	2	1	0
	decorativi	2	1	0
	TOTALE		5	
5	Degrado			
	nullo			
	medio			
	elevato			
6	Grado di utilizzo			
	utilizzato			
	sottoutilizzato			
	in stato di abbandono			
7	Spazi di pertinenza			
	alta qualità			
	media qualità			
	bassa qualità			
8	Vincoli legislativi			
9	Categoria di intervento prevista dal piano precedente			
10	Note			
PROGETTO				
11	Categoria di intervento prevista		R4 - Demolizione con ricostruzione	
12	Vincoli particolari	tipo di vincolo		
		oggetto di vincolo		
13	Categoria di intervento prevista per gli spazi di pertinenza		M2 - Manutenzione straordinaria	

SCHEDA

NUMERO	1304	FOGLIO DI MAPPA	
COMPRESORIO	C5	N° DI PARTICELLA EDILIZIA	552
COMUNE AMMINISTRATIVO	MEZZOLOMBARDO	DATA RILIEVO	giugno 1996
COMUNE CATASTALE	MEZZOLOMBARDO	RILEVATORE	M. TOMAZZONI
INDIRIZZO/LOCALITA'	V. F. Filzi 1,3,5,7		



1	Tipologia funzionale			
	edificio prevalentemente residenziale	A	baite	E
	edificio produttivo	B	malghe	F
	edificio speciale	C		G
	stalle	D		H
2	Epoca di costruzione			
	anteriore al 1860		8	
	tra il 1860 e il 1939		6	
	posteriore al 1939		4	
3	Tipologia architettonica storica			
	alta definizione		8	
	media definizione		6	
	bassa definizione		4	
	nessuna definizione		0	
4	Permanenza dei caratteri formali tradizionali			
	volumetrici originali	2	1	0
	costruttivo	2	1	0
	complementari	2	1	0
	decorativi	2	1	0
	TOTALE		21	
5	Degrado			
	nullo			
	medio			
	elevato			
6	Grado di utilizzo			
	utilizzato			
	sottoutilizzato			
	in stato di abbandono			
7	Spazi di pertinenza			
	alta qualità			
	media qualità			
	bassa qualità			
8	Vincoli legislativi			
9	Categoria di intervento prevista dal piano precedente C.1 restauro			
10	Note Villino "liberty" edificato a cavallo del '900 sul viale di collegamento tra la stazione ed il centro. Facciata tripartita con decorazioni ai fori. Di interesse anche la cinta del giardino.			
PROGETTO				
11	Categoria di intervento prevista:	R1 - Restauro	Aperture in falda ammesse: abbaini: max. n.3 – largh. max. lorda m 2.00 – su falda interna max. n.2 – largh. max. lorda m 2.00 – su falda esterna finestre : nessuna	
12	Vincoli particolari:			
	tipo di vincolo	-		
	oggetto di vincolo	-		
13	Categoria di intervento prevista per gli spazi di pertinenza:	R1 - Restauro	Note	

ALLEGATO SCHEDA

scheda n. 1304

NUMERO	1304	FOGLIO DI MAPPA	
COMPENSORIO	C5	N° DI PARTICELLA EDILIZIA	552
COMUNE AMMINISTRATIVO	MEZZOLOMBARDO	DATA RILIEVO	giugno 1996
COMUNE CATASTALE	MEZZOLOMBARDO	RILEVATORE	M. TOMAZZONI
INDIRIZZO/LOCALITA'	V. F. Filzi 1,3,5,7		





PIANO REGOLATORE GENERALE

SCHEDA DI RILEVAZIONE INSEDIAMENTI STORICI

VARIANTE 2019 - STESURA CONCLUSIVA DOPO LA DEFINITIVA ADOZIONE

SCHEDA RELATIVA ALL'EDIFICIO O MANUFATTO CONTRASSEGNA TO DAL N.	1305
COMUNE CATASTALE	MEZZOLOMBARDO
N. DI PARTICELLA EDIFICIALE	552

NUMERO DI SCHEDA

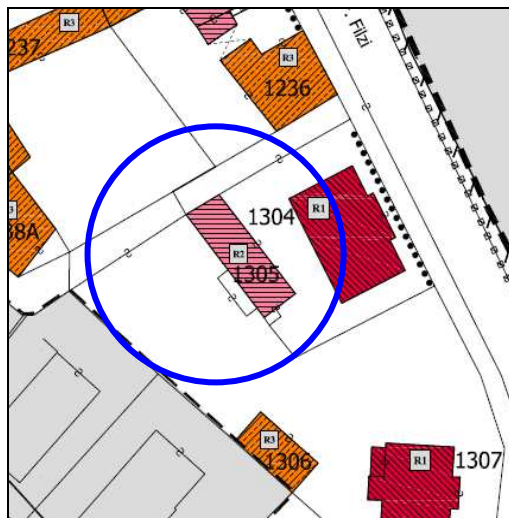
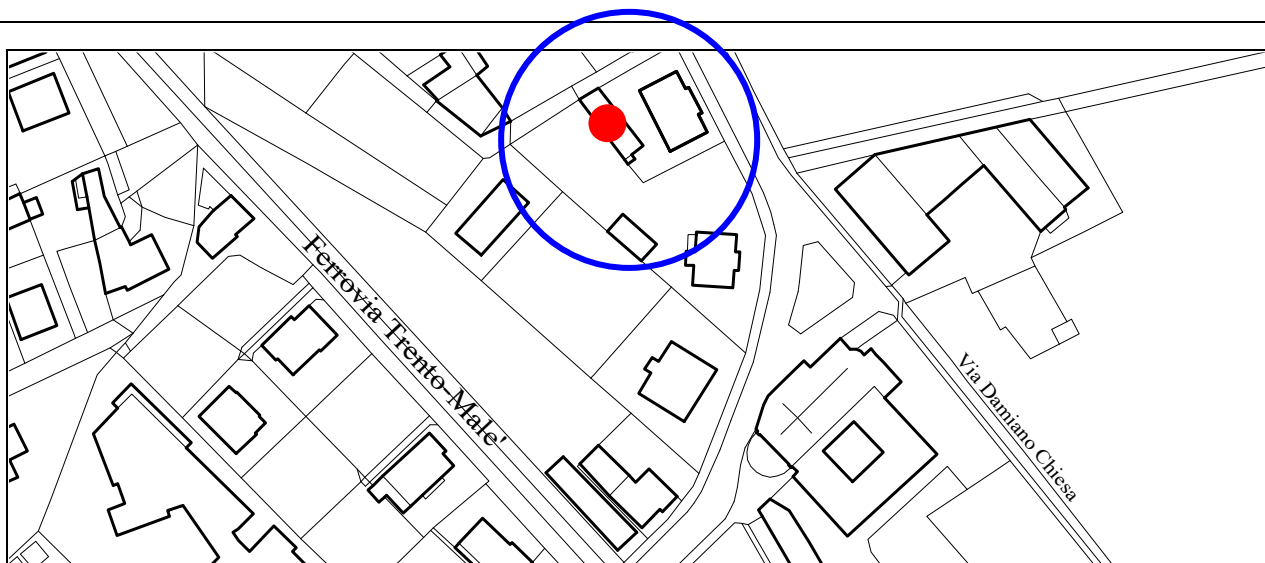
1305

RILIEVO ORIGINARIO:	1996	RILEVATORE:	M. Tomazzoni
RICOGNIZIONE E AGGIORNAMENTO:	2020	RILEVATORE:	

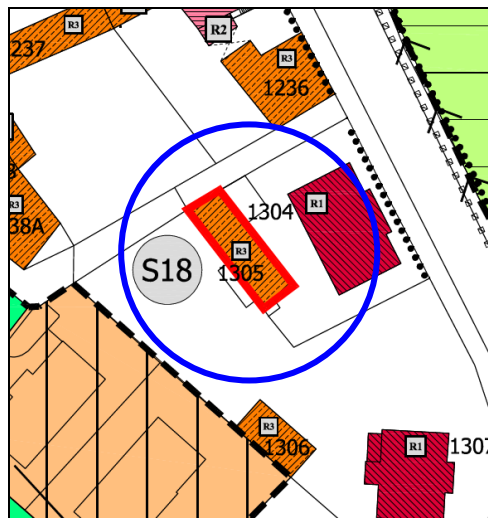
INDIRIZZO

ViaF. Filzi

ESTRATTO MAPPA CATASTALE 1:1000



ESTRATTO PRG VIGENTE



ESTRATTO PRG VARIANTE 2019

ANALISI

1	Tipologia funzionale	edificio prevalentemente residenziale	A	malghe	F	
		edificio produttivo	B	magazzino	G	
		edificio speciale	C	manufatto accessorio	H	
		stalle	D	altro	I	
		baite	E	non rilevabile	L	
2	Epoca di costruzione	anteriore al 1860			8	
		tra il 1860 e il 1939			6	
		posteriore al 1939			4	
3	Tipologia architettonica storica	alta definizione			8	
		media definizione			6	
		bassa definizione			4	
		nessuna definizione			0	
4	Permanenza dei caratteri formali tradizionali	volumetrici originali	2	1	0	
		costruttivo	2	1	0	
		complementari	2	1	0	
		decorativi	2	1	0	
			TOTALE			10
5	Degrado	nullo				
		medio			X	
		elevato				
6	Grado di utilizzo	utilizzato				
		sottoutilizzato			X	
		in stato di abbandono				
7	Spazi di pertinenza	alta qualità				
		media qualità				
		bassa qualità			X	
8	Vincoli legislativi.....					
9	Categoria intervento prevista dal piano precedente:		C2 - Risanamento conservativo			
10	Note	Originariamente stalla o granaio. Il manufatto è trasformato ma conserva alcuni elementi complementari di interesse. Superfetazioni ne snaturano la pianta.				

PROGETTO (PRG VIGENTE)

11	Categoria di intervento prevista		R3 - Ristrutturazione edilizia		
12	Vincoli particolari	tipo di vincolo	R5 - Demolizione		
		oggetto del vincolo	Tettoia che collega il manufatto con la villa.		
		tipo di vincolo			
13	Vincoli di interesse culturale		Vincolo <u>diretto</u> decreto legislativo 22 gennaio 2004, n. 42		
			Vincolo <u>indiretto</u> decreto legislativo 22 gennaio 2004, n. 42		
14	Categoria di intervento per gli spazi di pertinenza		R1 - Restauro		
15	Eventuali fronti da tutelare e da riqualificare		No		

VARIANTE 2019 – STESURA CONCLUSIVA DOPO LA DEFINITIVA ADOZIONE

16	In occasione della Variante 2019 viene prodotta una documentazione fotografica aggiornata della p.ed. 552 e viene corretto l'errore materiale sulla cartografia in scala 1:1000 (Tav.7) che attribuisce erroneamente all'edificio l'intervento R2 risanamento conservativo anziché R3 ristrutturazione edilizia come invece correttamente riportato nella scheda.				
17	SI SEGNALE CHE L'UNITA' EDILIZIA 1305 RICADE IN AREA DI PROTEZIONE DI POZZI E SORGENTI SELEZIONATE E PERTANTO E' SOGGETTA ALLE DISPOSIZIONI DELL'ART.124 DELLE NORME DI ATTUAZIONE DI PRG.				



SCORCIO NORD OVEST



SCORCIO SUD



SCORCIO NORD OVEST



SCORCIO NORD - EST



SCORCIO NORD EST



SCORCIO OVEST

SCHEDA

NUMERO	1306	FOGLIO DI MAPPA	
COMPENSORIO	C5	N° DI PARTICELLA EDILIZIA	547
COMUNE AMMINISTRATIVO	MEZZOLOMBARDO	DATA RILIEVO	giugno 1996
COMUNE CATASTALE	MEZZOLOMBARDO	RILEVATORE	M. TOMAZZONI
INDIRIZZO/LOCALITA'	V. F. Filzi		



SCALA

1:2000



ANALISI

1	Tipologia funzionale edificio prevalentemente residenziale edificio produttivo edificio speciale stalle			<div>A</div> <div>B</div> <div>C</div> <div>D</div>	baite malghe	<div>E</div> <div>F</div> <div>G</div> <div>H</div>												
2	Epoca di costruzione			anteriore al 1860 tra il 1860 e il 1939 posteriore al 1939		<div>8</div> <div>6</div> <div>4</div>												
3	Tipologia architettonica storica			alta definizione media definizione bassa definizione nessuna definizione		<div>8</div> <div>6</div> <div>4</div> <div>0</div>												
4	Permanenza dei caratteri formali tradizionali			volumetrici originali costruttivo complementari decorativi		<table><tr><td>2</td><td>1</td><td>0</td></tr><tr><td>2</td><td>1</td><td>0</td></tr><tr><td>2</td><td>1</td><td>0</td></tr><tr><td>2</td><td>1</td><td>0</td></tr></table> <div>TOTALE</div> <div>4</div>	2	1	0	2	1	0	2	1	0	2	1	0
2	1	0																
2	1	0																
2	1	0																
2	1	0																
5	Degrado			nullo medio elevato		<div></div> <div></div> <div></div>												
6	Grado di utilizzo			utilizzato sottoutilizzato in stato di abbandono		<div></div> <div></div> <div></div>												
7	Spazi di pertinenza			alta qualità media qualità bassa qualità		<div></div> <div></div> <div></div>												
8	Vincoli legislativi																	
9	Categoria di intervento prevista dal piano precedente R4 - Demolizione con ricostruzione																	
10	Note Manufatto di recente costruzione, con materiali eterogenei. Richiede una ridefinizione completa.																	
PROGETTO																		
11	Categoria di intervento prevista		R3 – Ristrutturazione edilizia															
12	Vincoli particolari	tipo di vincolo																
		oggetto di vincolo																
13	Categoria di intervento prevista per gli spazi di pertinenza			M2 - Manutenzione straordinaria														

SCHEDA

NUMERO	1307	FOGLIO DI MAPPA	
COMPENSORIO	C5	N° DI PARTICELLA EDILIZIA	547
COMUNE AMMINISTRATIVO	MEZZOLOMBARDO	DATA RILIEVO	giugno 1996
COMUNE CATASTALE	MEZZOLOMBARDO	RILEVATORE	M. TOMAZZONI
INDIRIZZO/LOCALITA'	V. Fabio Filzi, 1		



SCALA

1:2000



1	Tipologia funzionale					
	edificio prevalentemente residenziale	<input type="checkbox"/> A	baite	<input type="checkbox"/> E		
	edificio produttivo	<input type="checkbox"/> B	malghe	<input type="checkbox"/> F		
	edificio speciale	<input type="checkbox"/> C		<input type="checkbox"/> G		
	stalle	<input type="checkbox"/> D		<input type="checkbox"/> H		
2	Epoca di costruzione					
	anteriore al 1860		<input type="checkbox"/> 8			
	tra il 1860 e il 1939		<input type="checkbox"/> 6			
	posteriore al 1939		<input type="checkbox"/> 4			
3	Tipologia architettonica storica					
	alta definizione		<input type="checkbox"/> 8			
	media definizione		<input type="checkbox"/> 6			
	bassa definizione		<input type="checkbox"/> 4			
	nessuna definizione		<input type="checkbox"/> 0			
4	Permanenza dei caratteri formali tradizionali	volumetrici originali	<input type="checkbox"/> 2	<input type="checkbox"/> 1	<input type="checkbox"/> 0	
		costruttivo	<input type="checkbox"/> 2	<input type="checkbox"/> 1	<input type="checkbox"/> 0	
		complementari	<input type="checkbox"/> 2	<input type="checkbox"/> 1	<input type="checkbox"/> 0	
		decorativi	<input type="checkbox"/> 2	<input type="checkbox"/> 1	<input type="checkbox"/> 0	
		TOTALE			<input type="text" value="21"/>	
	5	Degrado				
nullo		<input type="checkbox"/>				
medio		<input type="checkbox"/>				
elevato		<input type="checkbox"/>				
6	Grado di utilizzo					
	utilizzato		<input type="checkbox"/>			
	sottoutilizzato		<input type="checkbox"/>			
	in stato di abbandono		<input type="checkbox"/>			
7	Spazi di pertinenza					
	alta qualità		<input type="checkbox"/>			
	media qualità		<input type="checkbox"/>			
	bassa qualità		<input type="checkbox"/>			
8	Vincoli legislativi					
9	Categoria di intervento prevista dal piano precedente C.1 restauro					
10	Note Villino "liberty" edificato a cavallo del '900 sul viale di collegamento tra la stazione ed il centro. Composto da una facciata tripartita, con marcapiani ed intonaco a bugnato regolare al piano terra. Deve il suo effetto scenografico al balcone posto sul tetto, con balaustra in pilastri di cemento.					
PROGETTO						
11	Categoria di intervento prevista:	R1 - Restauro	Aperture in falda ammesse: abbaini: max. n. 2 – largh. max. lorda m 2.50 – su falde corte finestre: max. n. 2 – largh. max. lorda m 0.90 – su falda interna max. n. 2 – largh. max. lorda m 0.90 – su falda esterna			
	Vincoli particolari:					
12	tipo di vincolo	-				
	oggetto di vincolo	-				
13	Categoria di intervento prevista per gli spazi di pertinenza:	R1 - Restauro	Note			

SCHEDA

NUMERO	1308	FOGLIO DI MAPPA	
COMPENSORIO	C5	N° DI PARTICELLA EDILIZIA	546
COMUNE AMMINISTRATIVO	MEZZOLOMBARDO	DATA RILIEVO	giugno 1996
COMUNE CATASTALE	MEZZOLOMBARDO	RILEVATORE	M. TOMAZZONI
INDIRIZZO/LOCALITA'	Corso del Popolo, 54B		



1	Tipologia funzionale			
	edificio prevalentemente residenziale	A	baite	
	edificio produttivo	B	malghe	
	edificio speciale	C		
	stalle	D		
2	Epoca di costruzione			
	anteriore al 1860		8	
	tra il 1860 e il 1939		6	
	posteriore al 1939		4	
3	Tipologia architettonica storica			
	alta definizione		8	
	media definizione		6	
	bassa definizione		4	
	nessuna definizione		0	
4	Permanenza dei caratteri formali tradizionali			
	volumetrici originali	2	1	0
	costruttivo	2	1	0
	complementari	2	1	0
	decorativi	2	1	0
	TOTALE		21	
5	Degrado			
	nullo			
	medio			
	elevato			
6	Grado di utilizzo			
	utilizzato			
	sottoutilizzato			
	in stato di abbandono			
7	Spazi di pertinenza			
	alta qualità			
	media qualità			
	bassa qualità			
8	Vincoli legislativi			
9	Categoria di intervento prevista dal piano precedente C.1 restauro – E ristrutturazione urbanistica			
10	Note Villino “liberty” edificato a cavallo del ‘900 sul viale di collegamento tra la stazione ed il centro. Facciata tripartita con balcone e scala di accesso in pietra e parapetti con pilastri in pietra. Vari elementi decorativi lavorati raffiguranti foglie o maschere.			
PROGETTO				
11	Categoria di intervento prevista:	R1 - Restauro	Aperture in falda ammesse: abbaini: nessuno finestre : max. n. 2 – largh. max. lorda m 0.90 – per ogni falda	
12	Vincoli particolari:			
	tipo di vincolo	-		
	oggetto di vincolo	-		
13	Categoria di intervento prevista per gli spazi di pertinenza:	R1 - Restauro	Note	

ALLEGATO SCHEDA

scheda n. 1308

NUMERO	1308	FOGLIO DI MAPPA
COMPENSORIO	C5	N° DI PARTICELLA EDILIZIA 546
COMUNE AMMINISTRATIVO	MEZZOLOMBARDO	DATA RILIEVO giugno 1996
COMUNE CATASTALE	MEZZOLOMBARDO	RILEVATORE M. TOMAZZONI
INDIRIZZO/LOCALITA'	Corso del Popolo, 54B	



SCHEDA

NUMERO	1309	FOGLIO DI MAPPA	
COMPENSORIO	C5	N° DI PARTICELLA EDILIZIA	723/1
COMUNE AMMINISTRATIVO	MEZZOLOMBARDO	DATA RILIEVO	giugno 1996
COMUNE CATASTALE	MEZZOLOMBARDO	RILEVATORE	M. TOMAZZONI
INDIRIZZO/LOCALITA'	Corso del Popolo, 54A		



SCALA	1:2000	
-------	--------	--



ANALISI

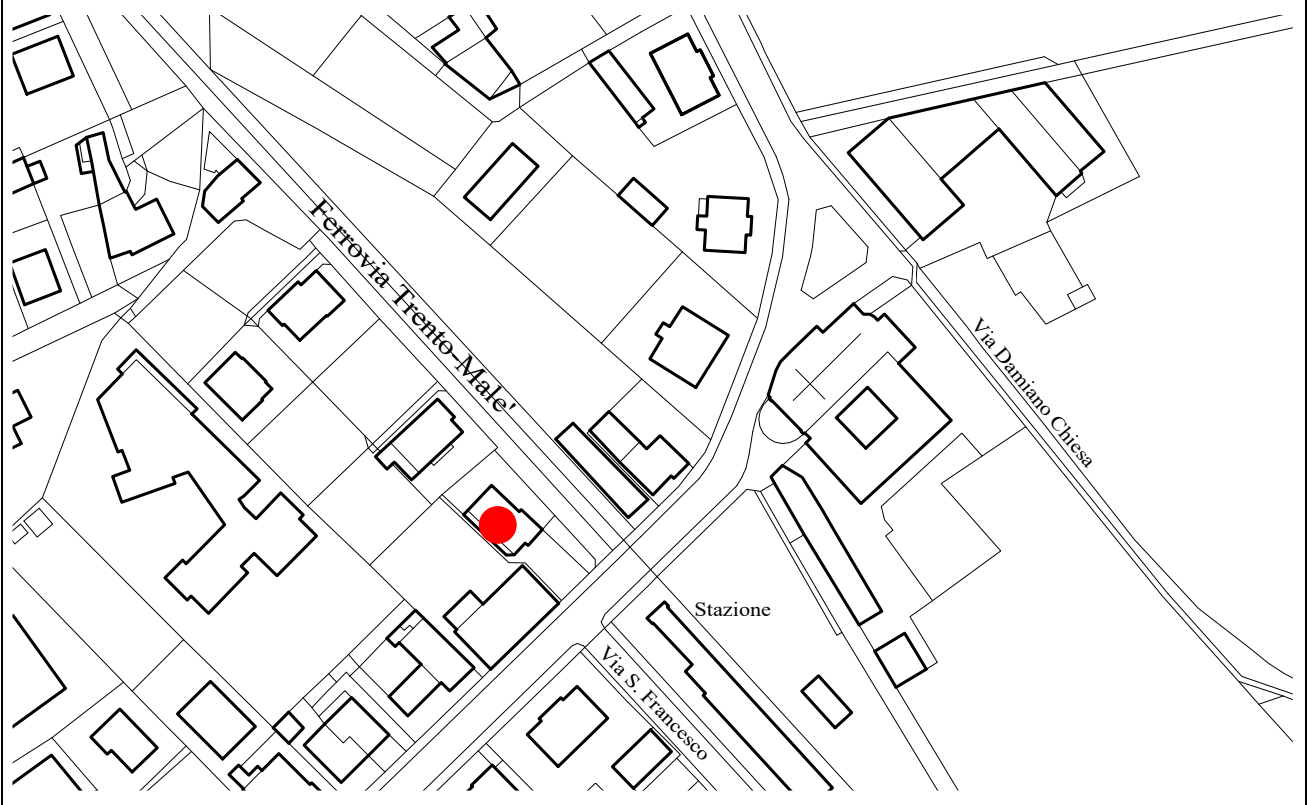
1	Tipologia funzionale edificio prevalentemente residenziale edificio produttivo edificio speciale stalle			<div>A</div> <div>B</div> <div>C</div> <div>D</div>	baite malghe	<div>E</div> <div>F</div> <div>G</div> <div>H</div>												
2	Epoca di costruzione			anteriore al 1860 tra il 1860 e il 1939 posteriore al 1939		<div>8</div> <div>6</div> <div>4</div>												
3	Tipologia architettonica storica			alta definizione media definizione bassa definizione nessuna definizione		<div>8</div> <div>6</div> <div>4</div> <div>0</div>												
4	Permanenza dei caratteri formali tradizionali			volumetrici originali costruttivo complementari decorativi		<table><tr><td>2</td><td>1</td><td>0</td></tr><tr><td>2</td><td>1</td><td>0</td></tr><tr><td>2</td><td>1</td><td>0</td></tr><tr><td>2</td><td>1</td><td>0</td></tr></table> <div>TOTALE</div> <div>4</div>	2	1	0	2	1	0	2	1	0	2	1	0
2	1	0																
2	1	0																
2	1	0																
2	1	0																
5	Degrado			nullo medio elevato		<div></div> <div></div> <div></div>												
6	Grado di utilizzo			utilizzato sottoutilizzato in stato di abbandono		<div></div> <div></div> <div></div>												
7	Spazi di pertinenza			alta qualità media qualità bassa qualità		<div></div> <div></div> <div></div>												
8	Vincoli legislativi																	
9	Categoria di intervento prevista dal piano precedente R4 - Demolizione con ricostruzione																	
10	Note Edificio moderno con adiacente una serra con destinazione artigianale.																	
PROGETTO																		
11	Categoria di intervento prevista		R3 – Ristrutturazione edilizia															
12	Vincoli particolari	tipo di vincolo	R5 - Demolizione															
		oggetto di vincolo	Serra adiacente all'edificio.															
13	Categoria di intervento prevista per gli spazi di pertinenza			M2 - Manutenzione straordinaria														

SCHEDA

NUMERO	1310	FOGLIO DI MAPPA	
COMPENSORIO	C5	N° DI PARTICELLA EDILIZIA	339/2
COMUNE AMMINISTRATIVO	MEZZOLOMBARDO	DATA RILIEVO	giugno 1996
COMUNE CATASTALE	MEZZOLOMBARDO	RILEVATORE	M. TOMAZZONI
INDIRIZZO/LOCALITA'	Corso del Popolo, 44		



SCALA	1:2000	
-------	--------	--



ANALISI

1	Tipologia funzionale edificio prevalentemente residenziale edificio produttivo edificio speciale stalle			<div>A</div> <div>B</div> <div>C</div> <div>D</div>	baite malghe	<div>E</div> <div>F</div> <div>G</div> <div>H</div>												
2	Epoca di costruzione			anteriore al 1860 tra il 1860 e il 1939 posteriore al 1939		<div>8</div> <div>6</div> <div>4</div>												
3	Tipologia architettonica storica			alta definizione media definizione bassa definizione nessuna definizione		<div>8</div> <div>6</div> <div>4</div> <div>0</div>												
4	Permanenza dei caratteri formali tradizionali			volumetrici originali costruttivo complementari decorativi		<table><tr><td>2</td><td>1</td><td>0</td></tr><tr><td>2</td><td>1</td><td>0</td></tr><tr><td>2</td><td>1</td><td>0</td></tr><tr><td>2</td><td>1</td><td>0</td></tr></table> <div>TOTALE</div> <div>4</div>	2	1	0	2	1	0	2	1	0	2	1	0
2	1	0																
2	1	0																
2	1	0																
2	1	0																
5	Degrado			nullo medio elevato		<div></div> <div></div> <div></div>												
6	Grado di utilizzo			utilizzato sottoutilizzato in stato di abbandono		<div></div> <div></div> <div></div>												
7	Spazi di pertinenza			alta qualità media qualità bassa qualità		<div></div> <div></div> <div></div>												
8	Vincoli legislativi																	
9	Categoria di intervento prevista dal piano precedente R4 - Demolizione con ricostruzione																	
10	Note																	
PROGETTO																		
11	Categoria di intervento prevista		R3 – Ristrutturazione edilizia															
12	Vincoli particolari	tipo di vincolo																
		oggetto di vincolo																
13	Categoria di intervento prevista per gli spazi di pertinenza			R1 - Restauro														

SCHEDA

NUMERO	1311	FOGLIO DI MAPPA	
COMPENSORIO	C5	N° DI PARTICELLA EDILIZIA	339/1
COMUNE AMMINISTRATIVO	MEZZOLOMBARDO	DATA RILIEVO	giugno 1996
COMUNE CATASTALE	MEZZOLOMBARDO	RILEVATORE	M. TOMAZZONI
INDIRIZZO/LOCALITA'	Corso del Popolo, 42		



SCALA

1:2000



1	Tipologia funzionale			
	edificio prevalentemente residenziale	<input type="checkbox"/>	baite	<input type="checkbox"/>
	edificio produttivo	<input type="checkbox"/>	malghe	<input type="checkbox"/>
	edificio speciale	<input type="checkbox"/>		<input type="checkbox"/>
	stalle	<input type="checkbox"/>		<input type="checkbox"/>
2	Epoca di costruzione			
	anteriore al 1860		<input type="checkbox"/>	
	tra il 1860 e il 1939		<input type="checkbox"/>	
	posteriore al 1939		<input type="checkbox"/>	
3	Tipologia architettonica storica			
	alta definizione		<input type="checkbox"/>	
	media definizione		<input type="checkbox"/>	
	bassa definizione		<input type="checkbox"/>	
	nessuna definizione		<input type="checkbox"/>	
4	Permanenza dei caratteri formali tradizionali			
	volumetrici originali	<input type="checkbox"/>	<input type="checkbox"/>	<input type="checkbox"/>
	costruttivo	<input type="checkbox"/>	<input type="checkbox"/>	<input type="checkbox"/>
	complementari	<input type="checkbox"/>	<input type="checkbox"/>	<input type="checkbox"/>
	decorativi	<input type="checkbox"/>	<input type="checkbox"/>	<input type="checkbox"/>
	TOTALE		<input type="text" value="19"/>	
5	Degrado			
	nullo		<input type="checkbox"/>	
	medio		<input type="checkbox"/>	
	elevato		<input type="checkbox"/>	
6	Grado di utilizzo			
	utilizzato		<input type="checkbox"/>	
	sottoutilizzato		<input type="checkbox"/>	
	in stato di abbandono		<input type="checkbox"/>	
7	Spazi di pertinenza			
	alta qualità		<input type="checkbox"/>	
	media qualità		<input type="checkbox"/>	
	bassa qualità		<input type="checkbox"/>	
8	Vincoli legislativi			
9	Categoria di intervento prevista dal piano precedente C.1 restauro			
10	Note Immobile tipo palazzetto, con paraste angolari segnate, marcapiani, balcone in pietra e ferro battuto ecc.			
PROGETTO				
11	Categoria di intervento prevista		R2 - Risanamento conservativo	
12	Vincoli particolari	tipo di vincolo	R1 - Restauro.	
		oggetto di vincolo	Primi due livelli della facciata sul Corso del Popolo e balconi laterali	
		tipo di vincolo	Non è ammessa la sopraelevazione di cui all'art. 105 della L.P. 4 agosto 2015, n.15.	
13	Categoria di intervento prevista per gli spazi di pertinenza		R1 - Restauro	

SCHEDA

NUMERO	1312	FOGLIO DI MAPPA	
COMPENSORIO	C5	N° DI PARTICELLA EDILIZIA	710/3 - 710/1
COMUNE AMMINISTRATIVO	MEZZOLOMBARDO	DATA RILIEVO	giugno 1996
COMUNE CATASTALE	MEZZOLOMBARDO	RILEVATORE	M. TOMAZZONI
INDIRIZZO/LOCALITA'	Corso del Popolo, 36-38-40A-40B		



SCALA

1:2000



ANALISI

1	Tipologia funzionale edificio prevalentemente residenziale edificio produttivo edificio speciale stalle			<div>A</div> <div>B</div> <div>C</div> <div>D</div>	baite malghe	<div>E</div> <div>F</div> <div>G</div> <div>H</div>												
2	Epoca di costruzione			anteriore al 1860 tra il 1860 e il 1939 posteriore al 1939		<div>8</div> <div>6</div> <div>4</div>												
3	Tipologia architettonica storica			alta definizione media definizione bassa definizione nessuna definizione		<div>8</div> <div>6</div> <div>4</div> <div>0</div>												
4	Permanenza dei caratteri formali tradizionali			volumetrici originali costruttivo complementari decorativi		<table><tr><td>2</td><td>1</td><td>0</td></tr><tr><td>2</td><td>1</td><td>0</td></tr><tr><td>2</td><td>1</td><td>0</td></tr><tr><td>2</td><td>1</td><td>0</td></tr></table> <div>TOTALE</div> <div>4</div>	2	1	0	2	1	0	2	1	0	2	1	0
2	1	0																
2	1	0																
2	1	0																
2	1	0																
5	Degrado			nullo medio elevato		<div></div> <div></div> <div></div>												
6	Grado di utilizzo			utilizzato sottoutilizzato in stato di abbandono		<div></div> <div></div> <div></div>												
7	Spazi di pertinenza			alta qualità media qualità bassa qualità		<div></div> <div></div> <div></div>												
8	Vincoli legislativi																	
9	Categoria di intervento prevista dal piano precedente R4 - Demolizione con ricostruzione																	
10	Note																	
PROGETTO																		
11	Categoria di intervento prevista		R3 – Ristrutturazione edilizia															
12	Vincoli particolari	tipo di vincolo																
		oggetto di vincolo																
13	Categoria di intervento prevista per gli spazi di pertinenza			M2 - Manutenzione straordinaria														

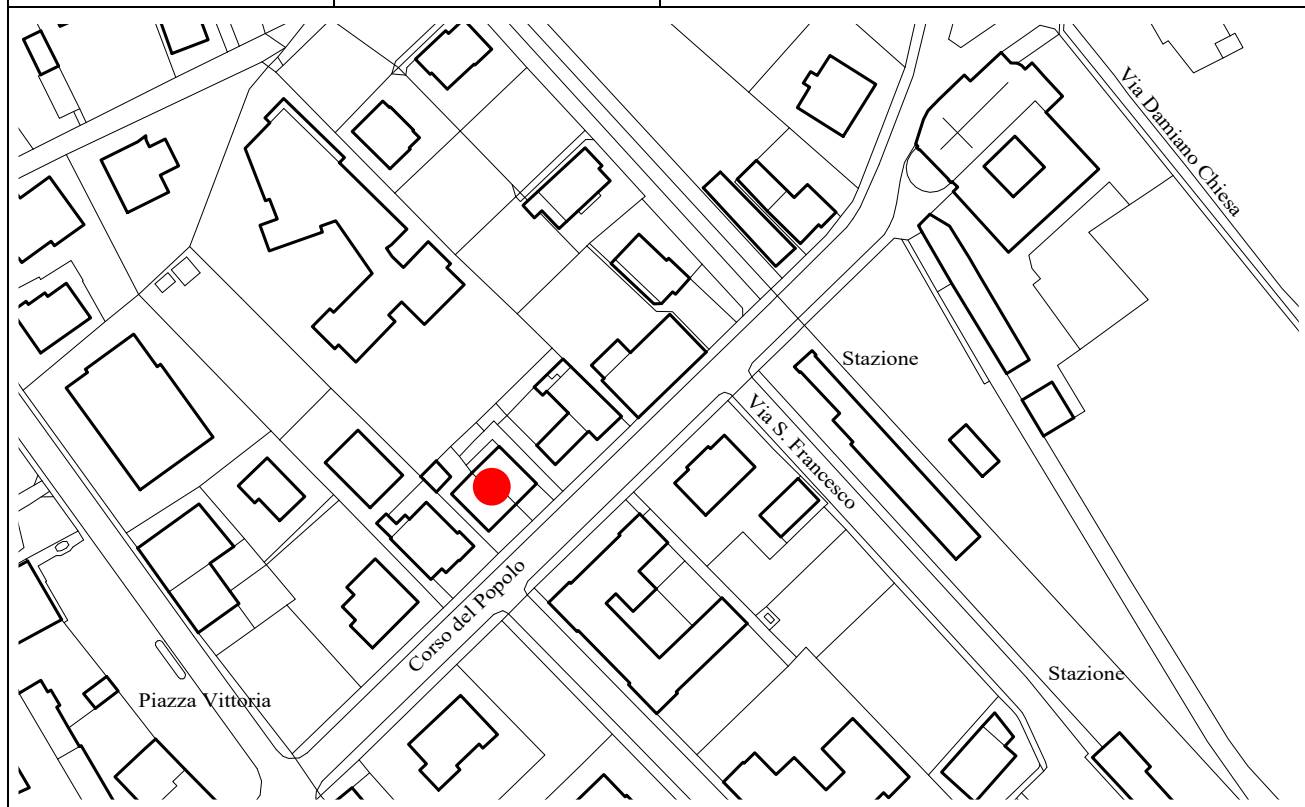
SCHEDA

NUMERO	1313	FOGLIO DI MAPPA	
COMPRESORIO	C5	N° DI PARTICELLA EDILIZIA	774 - 775
COMUNE AMMINISTRATIVO	MEZZOLOMBARDO	DATA RILIEVO	giugno 1996
COMUNE CATASTALE	MEZZOLOMBARDO	RILEVATORE	M. TOMAZZONI
INDIRIZZO/LOCALITA'	Corso del Popolo, 30-32-34		



SCALA

1:2000



ANALISI

1	Tipologia funzionale edificio prevalentemente residenziale edificio produttivo edificio speciale stalle			<div>A</div> <div>B</div> <div>C</div> <div>D</div>	baite malghe	<div>E</div> <div>F</div> <div>G</div> <div>H</div>												
2	Epoca di costruzione			anteriore al 1860 tra il 1860 e il 1939 posteriore al 1939		<div>8</div> <div>6</div> <div>4</div>												
3	Tipologia architettonica storica			alta definizione media definizione bassa definizione nessuna definizione		<div>8</div> <div>6</div> <div>4</div> <div>0</div>												
4	Permanenza dei caratteri formali tradizionali			volumetrici originali costruttivo complementari decorativi		<table><tr><td>2</td><td>1</td><td>0</td></tr><tr><td>2</td><td>1</td><td>0</td></tr><tr><td>2</td><td>1</td><td>0</td></tr><tr><td>2</td><td>1</td><td>0</td></tr></table> <div>TOTALE</div> <div>4</div>	2	1	0	2	1	0	2	1	0	2	1	0
2	1	0																
2	1	0																
2	1	0																
2	1	0																
5	Degrado			nullo medio elevato		<div></div> <div></div> <div></div>												
6	Grado di utilizzo			utilizzato sottoutilizzato in stato di abbandono		<div></div> <div></div> <div></div>												
7	Spazi di pertinenza			alta qualità media qualità bassa qualità		<div></div> <div></div> <div></div>												
8	Vincoli legislativi																	
9	Categoria di intervento prevista dal piano precedente R4 - Demolizione con ricostruzione																	
10	Note																	
PROGETTO																		
11	Categoria di intervento prevista		R3 – Ristrutturazione edilizia															
12	Vincoli particolari	tipo di vincolo																
		oggetto di vincolo																
13	Categoria di intervento prevista per gli spazi di pertinenza			M2 - Manutenzione straordinaria														

SCHEDA

NUMERO	1314	FOGLIO DI MAPPA	
COMPENSORIO	C5	N° DI PARTICELLA EDILIZIA	632/1
COMUNE AMMINISTRATIVO	MEZZOLOMBARDO	DATA RILIEVO	giugno 1996
COMUNE CATASTALE	MEZZOLOMBARDO	RILEVATORE	M. TOMAZZONI
INDIRIZZO/LOCALITA'	Corso del Popolo, 26		



SCALA	1:2000	
-------	--------	--

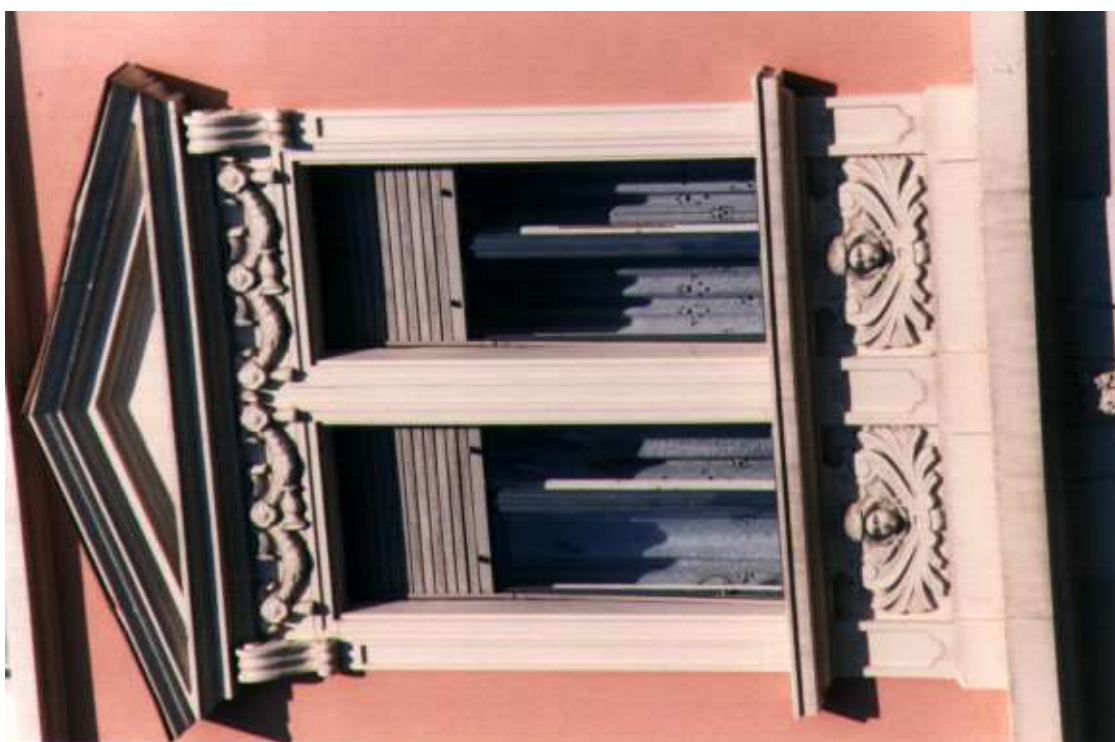


1	Tipologia funzionale edificio prevalentemente residenziale <input checked="" type="checkbox"/> A edificio produttivo <input type="checkbox"/> B edificio speciale <input type="checkbox"/> C stalle <input type="checkbox"/> D baite <input type="checkbox"/> E malghe <input type="checkbox"/> F <input type="checkbox"/> G <input type="checkbox"/> H		
2	Epoca di costruzione anteriore al 1860 <input type="checkbox"/> 8 tra il 1860 e il 1939 <input checked="" type="checkbox"/> 6 posteriore al 1939 <input type="checkbox"/> 4		
3	Tipologia architettonica storica alta definizione <input checked="" type="checkbox"/> 8 media definizione <input type="checkbox"/> 6 bassa definizione <input type="checkbox"/> 4 nessuna definizione <input type="checkbox"/> 0		
4	Permanenza dei caratteri formali tradizionali volumetrici originali <input type="checkbox"/> 2 <input type="checkbox"/> 1 <input type="checkbox"/> 0 costruttivo <input type="checkbox"/> 2 <input type="checkbox"/> 1 <input type="checkbox"/> 0 complementari <input type="checkbox"/> 2 <input type="checkbox"/> 1 <input type="checkbox"/> 0 decorativi <input type="checkbox"/> 2 <input type="checkbox"/> 1 <input type="checkbox"/> 0 <div style="text-align: right;">TOTALE <input type="text" value="21"/></div>		
5	Degrado nullo <input checked="" type="checkbox"/> medio <input type="checkbox"/> elevato <input type="checkbox"/>		
6	Grado di utilizzo utilizzato <input checked="" type="checkbox"/> sottoutilizzato <input type="checkbox"/> in stato di abbandono <input type="checkbox"/>		
7	Spazi di pertinenza alta qualità <input type="checkbox"/> media qualità <input checked="" type="checkbox"/> bassa qualità <input type="checkbox"/>		
8	Vincoli legislativi		
9	Categoria di intervento prevista dal piano precedente C.1 restauro		
10	Note Villino "liberty" edificato a cavallo del '900 sul viale di collegamento tra la stazione ed il centro storico. Pianta quadrata con una torretta affiancata, aperture a bifora e trifora con decorazioni tipo neoclassico. Molti capitelli, specchiature con motivi floreali, timpani ecc.		
PROGETTO			
11	Categoria di intervento prevista:	R1 - Restauro	Aperture in falda ammesse: abbaini: nessuno finestre : in asse con aperture di facciata – largh. max. lorda m 0.90 –
12	Vincoli particolari:		
	tipo di vincolo	-	
	oggetto di vincolo	-	
13	Categoria di intervento prevista per gli spazi di pertinenza:	R1 - Restauro	Note

ALLEGATO SCHEDA

scheda n. 1314

NUMERO	1314	FOGLIO DI MAPPA	
COMPENSORIO	C5	N° DI PARTICELLA EDILIZIA	632/1
COMUNE AMMINISTRATIVO	MEZZOLOMBARDO	DATA RILIEVO	giugno 1996
COMUNE CATASTALE	MEZZOLOMBARDO	RILEVATORE	M. TOMAZZONI
INDIRIZZO/LOCALITA'	Corso del Popolo, 26		



SCHEDA

NUMERO	1315	FOGLIO DI MAPPA	
COMPENSORIO	C5	N° DI PARTICELLA EDILIZIA	632/2
COMUNE AMMINISTRATIVO	MEZZOLOMBARDO	DATA RILIEVO	giugno 1996
COMUNE CATASTALE	MEZZOLOMBARDO	RILEVATORE	M. TOMAZZONI
INDIRIZZO/LOCALITA'	Corso del Popolo, 29		



1	Tipologia funzionale			
	edificio prevalentemente residenziale	A	baite	E
	edificio produttivo	B	malghe	F
	edificio speciale	C		G
	stalle	D		H
2	Epoca di costruzione			
	anteriore al 1860		8	
	tra il 1860 e il 1939		6	
	posteriore al 1939		4	
3	Tipologia architettonica storica			
	alta definizione		8	
	media definizione		6	
	bassa definizione		4	
	nessuna definizione		0	
4	Permanenza dei caratteri formali tradizionali			
	volumetrici originali	2	1	0
	costruttivo	2	1	0
	complementari	2	1	0
	decorativi	2	1	0
	TOTALE		13	
5	Degrado	nullo		
		medio		
		elevato		
6	Grado di utilizzo	utilizzato		
		sottoutilizzato		
		in stato di abbandono		
7	Spazi di pertinenza	alta qualità		
		media qualità		
		bassa qualità		
8	Vincoli legislativi			
9	Categoria di intervento prevista dal piano precedente C.2 risanamento conservativo			
10	Note			
PROGETTO				
11	Categoria di intervento prevista		R3 - Ristrutturazione edilizia	
12	Vincoli particolari	tipo di vincolo		
		oggetto di vincolo		
13	Categoria di intervento prevista per gli spazi di pertinenza		M2 - Manutenzione straordinaria	

SCHEDA

NUMERO	1316	FOGLIO DI MAPPA	
COMPENSORIO	C5	N° DI PARTICELLA EDILIZIA	631
COMUNE AMMINISTRATIVO	MEZZOLOMBARDO	DATA RILIEVO	giugno 1996
COMUNE CATASTALE	MEZZOLOMBARDO	RILEVATORE	M. TOMAZZONI
INDIRIZZO/LOCALITA'	Corso del Popolo, 24		



1	Tipologia funzionale			
	edificio prevalentemente residenziale	A	baite	
	edificio produttivo	B	malghe	
	edificio speciale	C		
	stalle	D		
2	Epoca di costruzione			
	anteriore al 1860		8	
	tra il 1860 e il 1939		6	
	posteriore al 1939		4	
3	Tipologia architettonica storica			
	alta definizione		8	
	media definizione		6	
	bassa definizione		4	
	nessuna definizione	0		
4	Permanenza dei caratteri formali tradizionali			
	volumetrici originali	2	1	0
	costruttivo	2	1	0
	complementari	2	1	0
	decorativi	2	1	0
	TOTALE		21	
5	Degrado			
	nullo			
	medio			
	elevato			
6	Grado di utilizzo			
	utilizzato			
	sottoutilizzato			
	in stato di abbandono			
7	Spazi di pertinenza			
	alta qualità			
	media qualità			
	bassa qualità			
8	Vincoli legislativi			
9	Categoria di intervento prevista dal piano precedente C.1 restauro			
10	Note Villino "liberty" edificato a cavallo del '900 sul viale di collegamento tra la stazione ed il centro storico. Facciata tripartita ricca di motivi decorativi, con balconi e loggiato con colonne in pietra. Decorazioni a pittura nel sottogrona			
PROGETTO				
11	Categoria di intervento prevista:	R1 - Restauro	Aperture in falda ammesse: abbaini: nessuno finestre : in asse con aperture di facciata – largh. max. lorda m 0.90 –	
12	Vincoli particolari:			
	tipo di vincolo	-		
	oggetto di vincolo	-		
13	Categoria di intervento prevista per gli spazi di pertinenza:	R1 - Restauro	Note	

ALLEGATO SCHEDA

scheda n. 1316

NUMERO	1316	FOGLIO DI MAPPA	
COMPENSORIO	C5	N° DI PARTICELLA EDILIZIA	631
COMUNE AMMINISTRATIVO	MEZZOLOMBARDO	DATA RILIEVO	giugno 1996
COMUNE CATASTALE	MEZZOLOMBARDO	RILEVATORE	M. TOMAZZONI
INDIRIZZO/LOCALITA'	Corso del Popolo, 24		



SCHEDA

NUMERO	1317	FOGLIO DI MAPPA
COMPENSORIO	C5	N° DI PARTICELLA EDILIZIA 654
COMUNE AMMINISTRATIVO	MEZZOLOMBARDO	DATA RILIEVO giugno 1996
COMUNE CATASTALE	MEZZOLOMBARDO	RILEVATORE M. TOMAZZONI
INDIRIZZO/LOCALITA'	P.zza della Vittoria, 7	



SCALA	1:2000	
-------	--------	--



1	Tipologia funzionale			
	edificio prevalentemente residenziale	<input type="checkbox"/>	baite	<input type="checkbox"/>
	edificio produttivo	<input type="checkbox"/>	malghe	<input type="checkbox"/>
	edificio speciale	<input type="checkbox"/>		<input type="checkbox"/>
	stalle	<input type="checkbox"/>		<input type="checkbox"/>
2	Epoca di costruzione			
	anteriore al 1860		<input type="checkbox"/>	
	tra il 1860 e il 1939		<input type="checkbox"/>	
	posteriore al 1939		<input type="checkbox"/>	
3	Tipologia architettonica storica			
	alta definizione		<input type="checkbox"/>	
	media definizione		<input type="checkbox"/>	
	bassa definizione		<input type="checkbox"/>	
	nessuna definizione		<input type="checkbox"/>	
4	Permanenza dei caratteri formali tradizionali			
	volumetrici originali	<input type="checkbox"/>	<input type="checkbox"/>	<input type="checkbox"/>
	costruttivo	<input type="checkbox"/>	<input type="checkbox"/>	<input type="checkbox"/>
	complementari	<input type="checkbox"/>	<input type="checkbox"/>	<input type="checkbox"/>
	decorativi	<input type="checkbox"/>	<input type="checkbox"/>	<input type="checkbox"/>
	TOTALE		<input type="text" value="16"/>	
5	Degrado			
	nullo		<input type="checkbox"/>	
	medio		<input type="checkbox"/>	
	elevato		<input type="checkbox"/>	
6	Grado di utilizzo			
	utilizzato		<input type="checkbox"/>	
	sottoutilizzato		<input type="checkbox"/>	
	in stato di abbandono		<input type="checkbox"/>	
7	Spazi di pertinenza			
	alta qualità		<input type="checkbox"/>	
	media qualità		<input type="checkbox"/>	
	bassa qualità		<input type="checkbox"/>	
8	Vincoli legislativi			
9	Categoria di intervento prevista dal piano precedente C.2 risanamento conservativo			
10	Note Edificio a pianta quadrata simmetrico con paraste agli angoli evidenziate, marcapiano al primo livello e nel sottotetto. Balcone in pietra con mensole decorate e parapetto in ferro battuto.			
PROGETTO				
11	Categoria di intervento prevista		R2 - Risanamento conservativo	
12	Vincoli particolari		Non è ammessa la sopraelevazione di cui all'art. 105 della L.P. 4 agosto 2015, n.15.	
	tipo di vincolo			
	oggetto di vincolo			
13	Categoria di intervento prevista per gli spazi di pertinenza		M1 - Manutenzione ordinaria	

SCHEDA

NUMERO	1318	FOGLIO DI MAPPA	
COMPENSORIO	C5	N° DI PARTICELLA EDILIZIA	654
COMUNE AMMINISTRATIVO	MEZZOLOMBARDO	DATA RILIEVO	giugno 1996
COMUNE CATASTALE	MEZZOLOMBARDO	RILEVATORE	M. TOMAZZONI
INDIRIZZO/LOCALITA'	P.zza della Vittoria		



SCALA

1:2000



ANALISI

1	Tipologia funzionale edificio prevalentemente residenziale edificio produttivo edificio speciale stalle			<div>A</div> <div>B</div> <div>C</div> <div>D</div>	baite malghe	<div>E</div> <div>F</div> <div>G</div> <div>H</div>												
2	Epoca di costruzione			anteriore al 1860 tra il 1860 e il 1939 posteriore al 1939		<div>8</div> <div>6</div> <div>4</div>												
3	Tipologia architettonica storica			alta definizione media definizione bassa definizione nessuna definizione		<div>8</div> <div>6</div> <div>4</div> <div>0</div>												
4	Permanenza dei caratteri formali tradizionali			volumetrici originali costruttivo complementari decorativi		<table><tr><td>2</td><td>1</td><td>0</td></tr><tr><td>2</td><td>1</td><td>0</td></tr><tr><td>2</td><td>1</td><td>0</td></tr><tr><td>2</td><td>1</td><td>0</td></tr></table> <div>TOTALE</div> <div>4</div>	2	1	0	2	1	0	2	1	0	2	1	0
2	1	0																
2	1	0																
2	1	0																
2	1	0																
5	Degrado			nullo medio elevato		<div></div> <div></div> <div></div>												
6	Grado di utilizzo			utilizzato sottoutilizzato in stato di abbandono		<div></div> <div></div> <div></div>												
7	Spazi di pertinenza			alta qualità media qualità bassa qualità		<div></div> <div></div> <div></div>												
8	Vincoli legislativi																	
9	Categoria di intervento prevista dal piano precedente R4 - Demolizione con ricostruzione																	
10	Note Garage terrazzo adiacente all'edificio storico																	
PROGETTO																		
11	Categoria di intervento prevista		R3 – Ristrutturazione edilizia															
12	Vincoli particolari	tipo di vincolo																
		oggetto di vincolo																
13	Categoria di intervento prevista per gli spazi di pertinenza			M1 - Manutenzione ordinaria														

SCHEDA

NUMERO	1319	FOGLIO DI MAPPA	
COMPENSORIO	C5	N° DI PARTICELLA EDILIZIA	653
COMUNE AMMINISTRATIVO	MEZZOLOMBARDO	DATA RILIEVO	giugno 1996
COMUNE CATASTALE	MEZZOLOMBARDO	RILEVATORE	M. TOMAZZONI
INDIRIZZO/LOCALITA'	P.zza della Vittoria, 4		



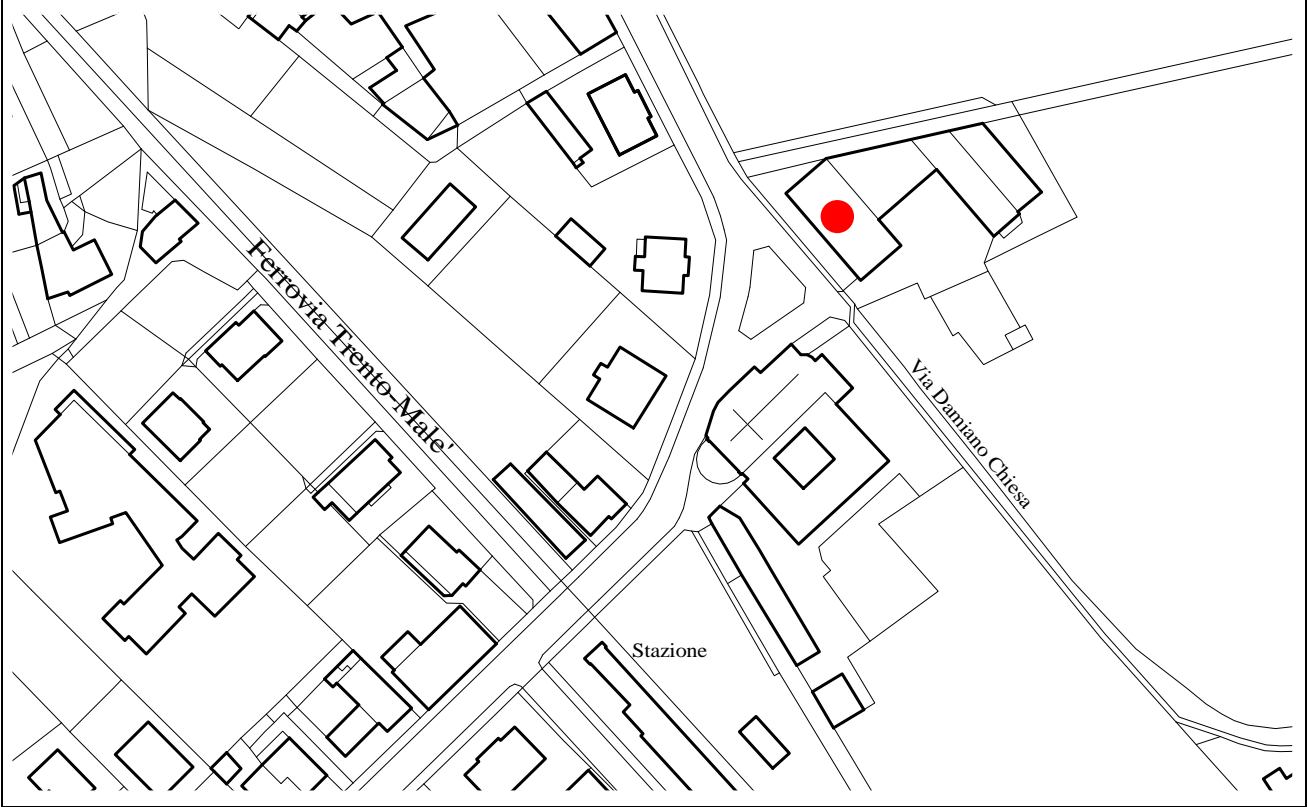
1	Tipologia funzionale			
	edificio prevalentemente residenziale	A	baite	E
	edificio produttivo	B	malghe	F
	edificio speciale	C		G
	stalle	D		H
2	Epoca di costruzione			
	anteriore al 1860		8	
	tra il 1860 e il 1939		6	
	posteriore al 1939		4	
3	Tipologia architettonica storica			
	alta definizione		8	
	media definizione		6	
	bassa definizione		4	
	nessuna definizione		0	
4	Permanenza dei caratteri formali tradizionali			
	volumetrici originali	2	1	0
	costruttivo	2	1	0
	complementari	2	1	0
	decorativi	2	1	0
	TOTALE		9	
5	Degrado	nullo		
		medio		
		elevato		
6	Grado di utilizzo	utilizzato		
		sottoutilizzato		
		in stato di abbandono		
7	Spazi di pertinenza	alta qualità		
		media qualità		
		bassa qualità		
8	Vincoli legislativi			
9	Categoria di intervento prevista dal piano precedente C.2 risanamento conservativo			
10	Note			
PROGETTO				
11	Categoria di intervento prevista	R3 - Ristrutturazione edilizia		
12	Vincoli particolari	tipo di vincolo		
		oggetto di vincolo		
13	Categoria di intervento prevista per gli spazi di pertinenza	M1 - Manutenzione ordinaria		

SCHEDA

NUMERO	1320	FOGLIO DI MAPPA	
COMPENSORIO	C5	N° DI PARTICELLA EDILIZIA	573/1
COMUNE AMMINISTRATIVO	MEZZOLOMBARDO	DATA RILIEVO	giugno 1996
COMUNE CATASTALE	MEZZOLOMBARDO	RILEVATORE	M. TOMAZZONI
INDIRIZZO/LOCALITA'	V. Damiano Chiesa, 1		



SCALA	1:2000	
-------	--------	--



1	Tipologia funzionale edificio prevalentemente residenziale <input checked="" type="checkbox"/> A edificio produttivo <input type="checkbox"/> B edificio speciale <input type="checkbox"/> C stalle <input type="checkbox"/> D			baite malghe	<input checked="" type="checkbox"/> E <input type="checkbox"/> F <input type="checkbox"/> G <input type="checkbox"/> H
2	Epoca di costruzione anteriore al 1860 <input type="checkbox"/> 8 tra il 1860 e il 1939 <input type="checkbox"/> 6 posteriore al 1939 <input type="checkbox"/> 4				
3	Tipologia architettonica storica alta definizione <input type="checkbox"/> 8 media definizione <input type="checkbox"/> 6 bassa definizione <input type="checkbox"/> 4 nessuna definizione <input type="checkbox"/> 0				
4	Permanenza dei caratteri formali tradizionali volumetrici originali <input type="checkbox"/> 2 <input type="checkbox"/> 1 <input type="checkbox"/> 0 costruttivo <input type="checkbox"/> 2 <input type="checkbox"/> 1 <input type="checkbox"/> 0 complementari <input type="checkbox"/> 2 <input type="checkbox"/> 1 <input type="checkbox"/> 0 decorativi <input type="checkbox"/> 2 <input type="checkbox"/> 1 <input type="checkbox"/> 0 TOTALE <input type="text" value="19"/>				
5	Degrado nullo <input checked="" type="checkbox"/> medio <input type="checkbox"/> elevato <input type="checkbox"/>				
6	Grado di utilizzo utilizzato <input checked="" type="checkbox"/> sottoutilizzato <input type="checkbox"/> in stato di abbandono <input type="checkbox"/>				
7	Spazi di pertinenza alta qualità <input type="checkbox"/> media qualità <input checked="" type="checkbox"/> bassa qualità <input type="checkbox"/>				
8	Vincoli legislativi				
9	Categoria di intervento prevista dal piano precedente C.1 restauro				
10	Note Villa di campagna, con annessi stalle e magazzini. Facciata simmetrica con portone a volta in pietra con chiave decorata, balcone soprastante in pietra e ferro battuto. Aggiunte superfetazioni sul retro.				
PROGETTO					
11	Categoria di intervento prevista		R2 - Risanamento conservativo R5 - Demolizione – tettoia addossata		
12	Vincoli particolari	tipo di vincolo oggetto di vincolo	R1 – Restauro. Elementi decorativi di facciata: portale sormontato dal balcone in pietra e ferro battuto Non è ammessa la sopraelevazione di cui all'art. 105 della L.P. 4 agosto 2015, n.15.		
13	Categoria di intervento prevista per gli spazi di pertinenza		M2 - Manutenzione straordinaria		

SCHEDA

NUMERO	1321	FOGLIO DI MAPPA	
COMPENSORIO	C5	N° DI PARTICELLA EDILIZIA	573/2
COMUNE AMMINISTRATIVO	MEZZOLOMBARDO	DATA RILIEVO	giugno 1996
COMUNE CATASTALE	MEZZOLOMBARDO	RILEVATORE	M. TOMAZZONI
INDIRIZZO/LOCALITA'	V. Damiano Chiesa, 1		



SCALA

1:2000



1	Tipologia funzionale edificio prevalentemente residenziale edificio produttivo edificio speciale stalle			<div>A</div> <div>B</div> <div>C</div> <div>D</div>	baite malghe	<div>E</div> <div>F</div> <div>G</div> <div>H</div>
2	Epoca di costruzione			anteriore al 1860 tra il 1860 e il 1939 posteriore al 1939		<div>8</div> <div>6</div> <div>4</div>
3	Tipologia architettonica storica			alta definizione media definizione bassa definizione nessuna definizione		<div>8</div> <div>6</div> <div>4</div> <div>0</div>
4	Permanenza dei caratteri formali tradizionali			volumetrici originali costruttivo complementari decorativi		<div>2</div> <div>1</div> <div>0</div> <div>2</div> <div>1</div> <div>0</div> <div>2</div> <div>1</div> <div>0</div> <div>2</div> <div>1</div> <div>0</div> <div>TOTALE</div> <div>18</div>
5	Degrado			nullo medio elevato		<div></div> <div></div> <div></div>
6	Grado di utilizzo			utilizzato sottoutilizzato in stato di abbandono		<div></div> <div></div> <div></div>
7	Spazi di pertinenza			alta qualità media qualità bassa qualità		<div></div> <div></div> <div></div>
8	Vincoli legislativi					
9	Categoria di intervento prevista dal piano precedente C.1 restauro					
10	Note Stalla e fienile con ampie aperture al primo livello e tetto ad ampie falde. L'immobile ha le caratteristiche del fienile padano, tipo che si ritrova saltuariamente nella valle dell'Adige.					
PROGETTO						
11	Categoria di intervento prevista		R2 - Risanamento conservativo			
12	Vincoli particolari	tipo di vincolo				
		oggetto di vincolo				
13	Categoria di intervento prevista per gli spazi di pertinenza		R1 - Restauro			